

令和2年度【後期】奈良県広域消防組合消防職員採用試験受験案内

奈良県広域消防組合消防職員の令和3年4月採用予定者の採用試験を次のとおり行います。

奈良県広域消防組合が後期試験で求める人材

チャレンジ精神旺盛な行動力のある人材

受付期間 令和2年 7月21日(火)～ 8月17日(月)
※申込みについては郵送(簡易書留)のみ。(持参は受付しません)
※ 8月17日17時必着のものまで受付します。

第1次試験日 令和2年9月20日(日)

第1次試験場所 大和郡山市立郡山南中学校 (大和郡山市筒井町)

※ 新型コロナウイルス感染症をめぐる状況により変更する場合があります。

1. 採用予定人員・受験資格等

試験区分		採用予定人員	受験資格
消防職	短大	25名程度	平成6年4月2日以降に生まれた人で、学校教育法による短期大学を卒業した人又は令和3年3月卒業見込の人
	高校		平成8年4月2日以降に生まれた人で、学校教育法による高等学校を卒業した人又は令和3年3月卒業見込の人

- ※ 採用予定人員は、現時点での見通しですので、変更になることがあります。
- ※ 受験者の試験成績が一定以下の場合、合格人数が採用予定人員を下回ることがあります。
- ※ 試験区分の重複申し込み及び試験区分の「短大」の人は、「高校」を受験できません。
- ※ 「短期大学」には高等専門学校及び学校教育法による専修学校の専門課程のうち、修業年限が2年以上であり、かつ、1,600時間以上の授業の履修を義務づけている課程であって、当該履修の成果が授業科目の目標に達していることが筆記試験その他の方法により認められることを卒業の要件とするもの(当該受験資格該当課程であることの証明が得られるものに限る。)を含む。
- ※ 高等学校卒業程度認定試験合格者は、高等学校卒業と同等に取り扱う。

【その他の条件等】

- 奈良県広域消防組合の庁舎に通勤可能な人
 - 普通自動車を運転できる免許(オートマチック車限定不可)を取得している人、又は令和3年度末までに同要件免許を取得できる人
 - 身体的条件
体力： 健康で消防業務に耐える体力があること。
視力： 左右とも矯正視力を含み、0.7以上、かつ、一眼でそれぞれ0.3以上であること。
- ※ 上記の受験要件を満たす人でも、次の各号のいずれかに該当する人は受験できません。
- (1) 日本国籍を有しない人
 - (2) 禁錮以上の刑に処せられ、その執行を終わるまで、又はその執行を受けることがなくなるまでの人

- (3) 日本国憲法又はその下に成立した政府を暴力で破壊することを主張する政党その他の団体を結成し、又はこれに加入した人
- (4) その他地方公務員法に定める欠格条項に該当する人

2. 職務内容

試験区分	職務内容
消防吏員	<ul style="list-style-type: none"> ○ 消火・救助・救急活動等、災害発生したときに出場し、対応します。 ○ 火災を未然に防ぐための活動をします。 ○ 組織運営のための政策・企画・立案等、消防本部で行う業務に従事します。

3. 試験日時・場所

試験	試験日時	試験会場
第1次試験	<p>令和2年9月20日(日) (受付時間) 午前8時00分～午前8時45分</p> <ul style="list-style-type: none"> ○教養試験 試験開始 午前9時00分 試験終了 午前11時00分 ○適性検査 検査開始 午前11時30分 試験終了 午後0時00分ごろ 	<p>(実施場所) 大和郡山市立郡山南中学校 奈良県大和郡山市筒井町398番地 (近鉄大橿原線筒井駅下車 北西へ約0.6m、 徒歩約10分)</p>
第2次試験	<p>令和2年10月21日(水) (受付時間) 午前8時15分～午前8時45分</p> <p>(午前の部) 試験開始午前9時00分 (午後の部) 試験開始午後1時30分</p> <p>体力試験、面接試験は午前・午後の入 換えにて行います。 ※試験開始時間は変更になることが あります。</p>	<p>(実施場所) ジェイテクトアリーナ奈良 橿原市畝傍町53番地 (近鉄橿原神宮前駅下車北へ約0.5km、 徒歩約10分)</p> <p>※体力試験は雨天でも実施します。</p>
第3次試験	<p>令和2年11月 6日(金) 7日(土) のうちいずれか1日 試験開始 午前8時30分～ ※受付時間は2次試験合格発表時 に指定します。</p>	<p>(実施場所) 奈良県広域消防組合天理消防署 天理市富堂町10-3 (天理駅下車 南西方向へ約1.9km、約23分)</p>

- ※2次試験、3次試験の各自の時間割振は、各試験の合格発表時にホームページ上に掲示します。
- ※各試験会場への車での乗り入れは一切禁止します。なお、試験会場への入場の際は十分な間隔を取り、各自でコロナウイルス感染症への感染防止に努めてください。

4 試験内容

試験	種 目	内 容	
第1次試験	教養試験	消防職員として必要な知能・知識について、択一式による筆記試験を行います。 40題 2時間	
		出題分野	社会、人文、自然に関する一般知識並びに文章理解、判断推理、 数的推理、資料解釈に関する能力を問う問題
	適性検査	消防職員としての適応性を認知能力の面から検査します。90題 15分	
第2次試験	体力試験	種 目	握力、腕立て伏せ、長座体前屈、反復横とび、立ち幅跳び シャトルラン (20m)
	一次面接	主として人物及び消防職員となるに適するかどうかについて面接による試験 を行います。	
第3次試験	最終面接	任命権者による個別面接試験	

- ※ 各種目の得点が一定基準に満たない場合及び教養試験と体力試験の得点の合計が一定基準に満たない場合は、不合格となります。
- ※ 第1次試験の教養試験、適性検査、第2次試験の面接、体力試験（6項目）及び第3次試験の面接試験のいずれかを棄権した場合は不合格となります。
- ※ 体力試験の受験に際しては、各自で十分な準備運動を行ってください。試験中に発生した負傷等については一切責任を負いません。

5 合格発表 ※郵送での通知は行いません。必ず奈良県広域消防組合ホームページで確認してください。

区 分	時 期	方 法
第1次試験合格者発表	令和 2年10月 9日 (金)	奈良県広域消防組合ホームページにて掲示します。 (最終合格のみ合格通知を郵送します)
第2次試験合格者発表	令和 2年10月30日 (金)	
最終合格者発表	令和 2年11月25日 (水)	

- ※合格者の受験番号は、奈良県広域消防組合ホームページで確認できます。(http://www.narask119.jp/)
- ※発表時間は、各日程の正午を予定しています。

6. 受験手続

○受験申込書の入手

奈良県広域消防組合ホームページから申込書をダウンロードし受験申込手続を行ってください。
(<http://www.naraksk119.jp/>)

○申込手続について

申込手続については、郵送（簡易書留）のみ
※持参申し込みによる受付はありません。

申込方法	郵送（簡易書留）のみ <u>※必ず簡易書留で郵送してください。</u>
受付場所	【送付先】 郵便番号 634-0816 住 所 橿原市慈明寺町149番地の3 奈良県広域消防組合職員試験選考委員会 宛
受付期間	令和2年7月21日（火）～ 8月17日（月）

※8月17日（月）17時必着のものまで受付します。

○提出書類について

【申込時】

試験区分	提出書類
第1次試験	①令和2年度奈良県広域消防組合消防職員採用試験受験申込書 ②受験票 ③エントリーシート ④写真2枚（申込書及び受験票に貼付） （たて4cm×よこ3cm、上半身脱帽、正面向きで3ヶ月以内に写したもの） ⑤受験票返信用封筒《長形3号》（※窓付封筒は不可） 受験者の郵便番号・住所・氏名を明記し、必ず 404円 切手を貼付すること。（簡易書留にて送付します。） ※切手が貼付されていない場合、申込書の受付はしません。 ①②③の書類は全てボールペン（消えるインク不可）にて自筆で記入すること

※ 「受験票」については、申込締切り後返信用封筒にて一斉に郵送します。

＜注意＞ 以下の場合は、受付できません。

- ・提出書類が足りない、提出書類に記入漏れがある、自筆で記入されていない場合
- ・受験資格に該当していない。
- ・申込期限が過ぎている。返信用404円が貼付されていない。

※ 提出書類に不備があるときは、受付せず返信します。再申込の期間も考慮し余裕を持って書類提出を行ってください。期限を過ぎると受付はできませんので注意してください。

【最終合格者提出書類】

最終合格者	<p>※持参による提出のみ</p> <p>① 最終学校卒業証明書又は卒業見込証明書</p> <p>② 健康診断書 (身長、体重、胸囲、血圧、視力、聴力、色覚、検尿、胸部X線)</p> <p>※ 提出日を起算日として6ヶ月以内の健康診断書に限る。</p>
-------	--

※ 提出書類は一切お返ししません。なお、提出書類等により取得した個人情報については今回の職員採用試験の円滑な実施のために用い、それ以外の目的には使用しません。また、奈良県広域消防組合個人情報保護条例に基づき、適正に管理します。

7. 試験結果 (得点、順位) の開示

試験の結果については、開示を請求することができます。電話、はがき等による請求では開示できません。試験の結果について開示を請求する場合は、受験者本人が受験票を持参のうえ、直接お越しく下さい。

<開示内容等>

試験区分	請求できる人	開示内容	開示場所等
第1次試験 第2次試験 第3次試験	不合格者 (本人に限る。)	不合格となった 試験区分の総得 点と順位	合格発表日から2週間の間 (土曜・日曜・祝日を除く午前8時30分から午後5時まで) 奈良県広域消防組合消防本部 人事部人事企画課

8. 合格から採用まで

- 最終合格者は、採用候補者名簿に成績順に登載します。
 - ①採用候補者 令和3年4月1日付で採用します。
 - ②採用予備候補者 採用候補者が採用を辞退した場合で、補充することが必要である場合に限り、採用します。(採用予備候補者の有効期間は、最終合格通知書にて通知します。)
- 最終合格者でも試験を受ける資格を欠いていることが明らかとなった場合、提出内容等に虚偽が確認された場合又は各学校を卒業する見込みで受験した人で令和3年3月末日までに卒業できなかった場合は、合格(採用)を取り消します。
- 健康診断書の結果において、当組合産業医より職務遂行に支障があると判断された場合は合格(採用)を取り消すことがあります。

また、その他受験資格がないことや申込書類の記載事項が正しくないこと等が判明した場合は合格(採用)を取り消します。
- 採用はすべて条件付で、原則として採用から6ヶ月間を良好な成績で勤務したときに正式採用となります。
- 採用時教養

採用者は消防士に任命され、奈良県消防学校へ入校し、6ヶ月間、法学・実務など消防職員として必要な研修を受けたあと、適性などを考慮して奈良県広域消防組合の消防署などへ配属されます。

9. 給与などの待遇

給与は、「奈良県広域消防組合の一般職の職員の給与に関する条例」等に基づき支給されます。また、採用までに条例等の改正が行われた場合は、その定めるところにより支給されます。

- 初任給月額、次のとおりです。(令和2年4月1日現在)

(参考) 消防職 (大学卒業程度)	187,200円～
(短大卒業程度)	167,400円～
(高等学校卒業程度)	153,900円～

※前職歴等が加算される場合があります。

- 諸手当
扶養手当、住居手当、通勤手当、期末・勤勉手当などがそれぞれの支給条件に応じて支給されます。
- 被服
制服・制帽のほか、活動服、手袋、ネクタイなどが支給されます。

10. 持参物

- 試験当日は、次の物を必ず持参してください。
 - ① 上履き（スリッパなど）、下履き入れ（ビニール袋など）
※会場内は土足禁止です。スリッパ等の貸し出しはできませんので、注意してください。
 - ② 教養試験・消防適性検査
 - ・筆記用具（HB又はBの鉛筆、消しゴム）
 - ③ 体力試験
 - ・運動のできる服装（Tシャツ・ショートパンツ・運動靴（体育館シューズ）・飲み物など）

11. その他

※ 新型コロナウイルス感染症拡大防止のための対応について

- (1) 下記の場合は、他の受験者への感染のおそれがあるため受験できません。
 - ① 新型コロナウイルス感染症など（学校保健安全法で出席の停止が定められている感染症）に罹患し治癒していない場合
 - ② 感染拡大している国への訪問歴が14日以内にある方
 - ③ 受付時に検温をさせていただきます。その際、**37.5度以上の発熱**がある場合
なお、これを理由とした欠席者向けの再実施は予定しておりません。
- (2) 試験当日は感染予防のため、マスクをご持参のうえ、**マスクの着用をお願いします**。なお、試験時間中の写真照合の際には試験官の指示に従い、マスクを一時的に外してください。また、携帯用手指消毒用アルコールをお持ちの方は、持参しても差し支えありません。
- (3) 試験室は換気のため、適宜、**窓やドアなどを開けますので**、室温の高低に対応できるよう服装には注意してください。

12. 問合せ先

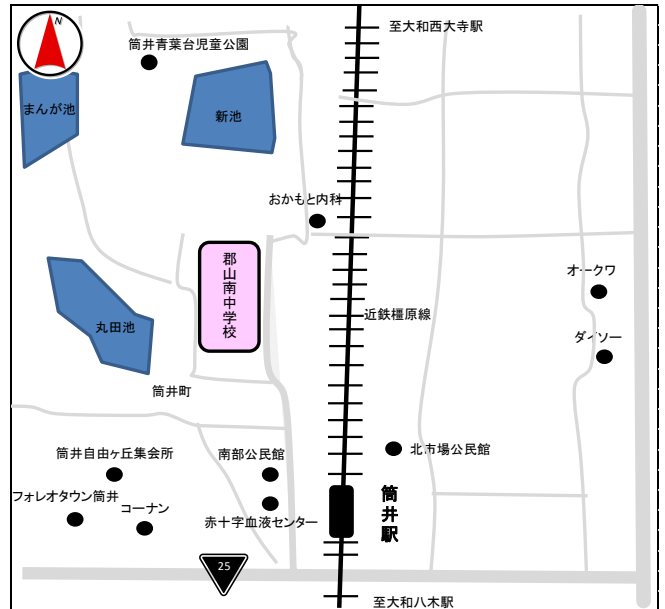
奈良県広域消防組合試験選考委員会（人事部人事企画課内）
TEL 0744-20-1119

◎ 第1次試験会場概略図

《大和郡山市立郡山南中学校》

近鉄橿原線 筒井駅下車

北西へ約0.6km 徒歩約10分

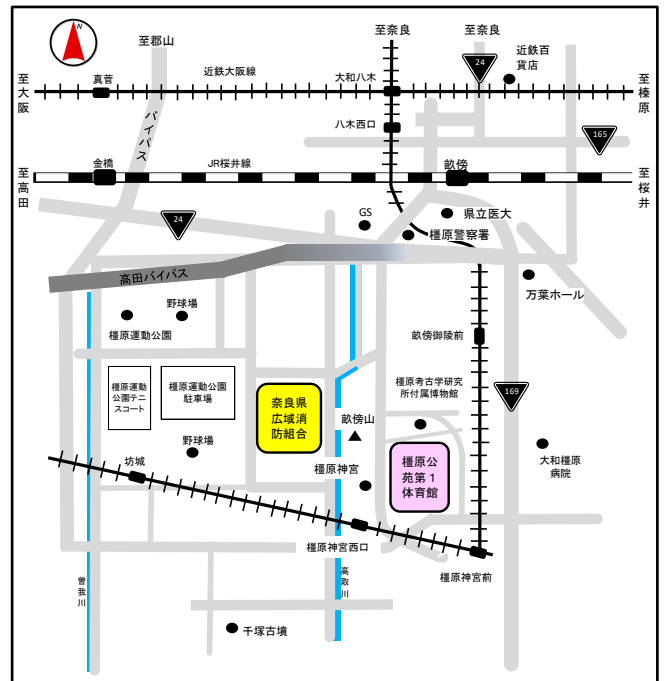


◎ 第2次試験会場概略図

《ジェイテクトアリーナ奈良》

近鉄橿原線・近鉄南大阪線 橿原神宮前駅下車

北へ約0.5km 徒歩約10分



◎ 第3次試験会場概略図

《天理消防署》

近鉄天理線・JR 桜井線 天理駅下車

南西へ約1.9km 徒歩約23分

