

令和7年

消防統計



奈良県広域消防組合

まえがき

この年報は、令和7年中における奈良県広域消防組合の現勢と消防統計を記録したものであり、今後の消防行政の合理的な運営の資料とするとともに、住民の皆様に消防行政についての理解と認識を深めていただくために作成しています。

令和8年2月

奈良県広域消防組合

奈良県広域消防組合
公式マスコットキャラクター
「まほろ隊長」



奈良県広域消防組合ロゴマーク



「大和は国のまほろば」と古事記にあるように、古代の人々は大和の地（奈良県）を「素晴らしいところだ」と、とても大切に思っていました。そして、「大和がいつまでも「まほろば」であってほしい」という古人（いにしえびと）の願いから、まほろ隊長は生まれました。

奈良県広域消防組合の管内に住む皆さんの命や暮らし、古人の遺した数多くの文化遺産を火災などの災害から守るため、まほろ隊長は日夜頑張っています。

キトラ古墳（明日香村）の壁画に描かれた「朱雀（すざく）」をイメージして制作されました。

「朱雀」は、己の翼で災いを追い払い、逆境に打ち勝つ力と幸運を与えてくれる守護神、伝説上の神獣です。奈良県広域消防組合は、災害に対して立ち向かう強靱な心と組織力で、住民の命や暮らし、自然豊かな山河やそこでの営み、また先人の遺した文化遺産を災害から守る「力強い消防」であり続けるという決意を、ロゴマークにデザインされた「朱雀」と重ねて表現しています。

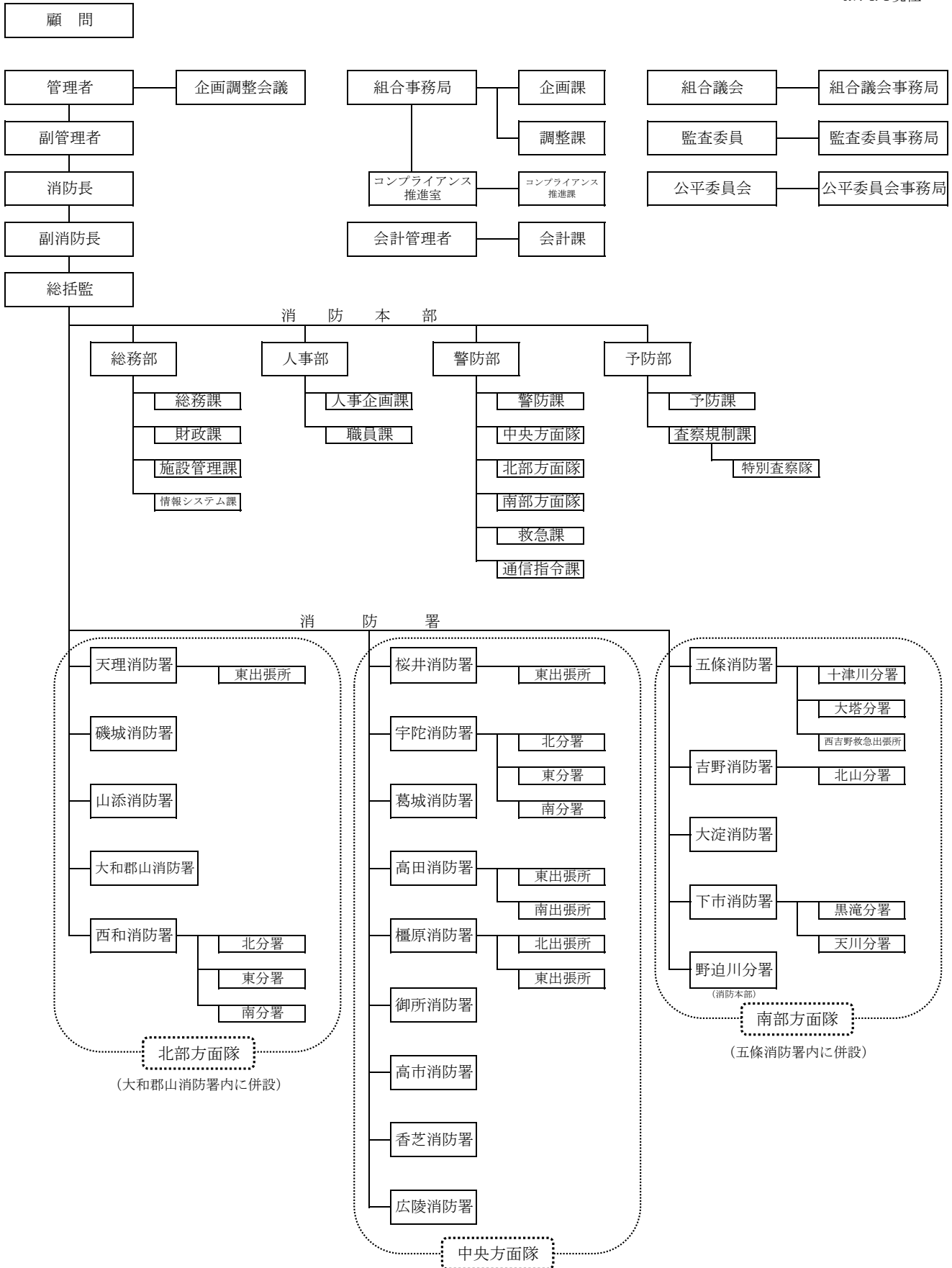
目 次

1. 管内の概要	1
2. 奈良県広域消防組合組織図	2
3. 職員配置状況	3
4. 職員年齢構成表	4
5. 職員階級別勤続年数	5
6. 消防自動車等現有数	6
予防の部	7
1. 危険物施設数（署(市町村)別）	9
2. 危険物施設設置(変更)許可数（署(市町村)別）	10
3. 危険物施設査察実施状況（署(市町村)別）	11
4. 防火対象物数（署(市町村)別）	12
5. 防火対象物査察状況（署(市町村)別）	14
6. 防火対象物消防同意件数（署(市町村)別）	16
7. 条例関係届出集計表（署所別）	18
警防の部	21
1. 令和7年及び令和6年火災発生状況	23
2. 火災発生状況（署(市町村)別）	24
3. 火災発生状況（署(市町村)別・出火原因別）	26
4. 火災発生状況（署(市町村)別・月別）	28
5. 火災発生状況（出火原因別・月別）	29
6. 火災被害状況（月別）	30
7. 火災被害状況（曜日別）	31
8. 火災被害状況（時間帯別）	32
9. 救助出動状況（月別）	33
10. 救助出動状況（署(市町村)別）	34
11. 救助出動状況（発生場所別・事故種別）	36
12. その他の出動状況（月別）	37
13. 方面隊出動状況（署(市町村)別）	38
14. 方面隊出動状況（月別）	39
救急の部	41
1. 令和7年及び令和6年救急統計	43

2. 救急出場件数（署所別・月別）	44
3. 救急搬送人員数（署所別・月別）	45
4. 救急出場件数及び救急搬送人員数（署所別・事故種別）	46
5. 救急出場件数（地区別・事故種別）	48
6. 救急出場件数（曜日別・事故種別）	49
7. 救急出場件数（覚知時間別・事故種別）	49
8. 救急出場状況表（現場到着所要時間別）	50
9. 救急搬送人員状況表（収容所要時間別）	50
通信指令の部	51
1. 119番受信状況	53
2. 消防救急デジタル無線ネットワーク概要	54

2. 奈良県広域消防組合組織図

R7. 4. 1現在



3. 職員配置状況

R7.4.1現在

階 級		消防司監	消防正監	消防監	消防司令長	消防司令	消防司令補	消防士長	消防副士長	消防士	事務職員	再任用職員	合 計
区 分	実 数	1	5	16	71	148	494	242	24	245	8	21	1275
消防本部	消 防 長	1											1
	副 消 防 長		1										1
	総 括 監												
	部 次 長		4	5									9
	総 務 課				2	2	3						7
	財 政 課				1	1	4						6
	施 設 管 理 課				2	2	3			1	1	1	10
	情 報 シ ス テ ム 課				1	1	1						3
	人 事 企 画 課				3	3	14	2		1	1	2	26
	職 員 課				1	1	2	1	1		1		7
	警 防 課					2	6					1	9
	方 面 隊			1									1
	中 央 方 面 隊				1	4	4						9
	北 部 方 面 隊				1	3	5						9
	南 部 方 面 隊				1	4	4						9
	救 急 課				1	1	5						7
	救急ワークステーション				1	1	3	2		1			8
	通 信 指 令 課				3	5	17	7	1			4	37
予 防 課				2	1	3					1	7	
査 察 規 制 課				2	1	5					1	9	
野 迫 川 分 署				1		5			1		1	8	
組 合 事 務 局			1	2	1	2					1	7	
コンプライアンス推進室						1	1				1	3	
議 会 事 務 局			【1】	【2】	【1】	【2】					【1】	【7】	
監 査 事 務 局				【1】	【1】	【2】						【4】	
公 平 委 員 会 事 務 局			【1】	【2】	【1】	【2】					【1】	【7】	
会 計 室			【1】		1	2					1	4 【1】	
消 防 長 会 事 務 局			【1】	【2】	【4】	【5】						【12】	
消防署	天 理 消 防 署			1	5	4	26	21		13			70
	磯 城 消 防 署				2	7	17	8		7			41
	山 添 消 防 署				2	4	12	3		2			23
	桜 井 消 防 署			1	2	7	21	11	1	16			59
	五 條 消 防 署			1	2	8	32	24	4	14		2	87
	大 和 郡 山 消 防 署			1	4	5	26	13		16			65
	西 和 消 防 署			1	3	9	45	32	7	27	1		125
	宇 陀 消 防 署				2	8	34	8	2	15		2	71
	葛 城 消 防 署				2	7	19	7		7			42
	吉 野 消 防 署				2	7	18	13		9		2	51
	高 田 消 防 署			1	1	8	28	19	1	11			69
	樞 原 消 防 署			1	5	6	35	31	1	16	1		96
	御 所 消 防 署				2	7	18	6	1	9			43
	高 市 消 防 署				2	6	12	8		3		1	32
	大 淀 消 防 署			1	1	6	15	4	2	4			33
下 市 消 防 署				2	4	14	7	2	3		2	34	
香 芝 消 防 署			1	5	4	21	12		16		1	60	
広 陵 消 防 署				2	7	12	2	1	9			33	
新 規 採 用 職 員									44			44	

※常駐派遣職員及び一般任期付短時間職員は含まれていません。
 ※【】内の数値は、兼務職員の数となりますので合計に含まれていません。

4. 職員年齢構成表

R7.4.1現在

階 級 区 分	20歳	20歳	26歳	31歳	36歳	41歳	46歳	51歳	56歳	61歳	合 計
	未満	25歳	30歳	35歳	40歳	45歳	50歳	55歳	60歳	以上	
消 防 本 部		2	5	22	27	19	33	38	18	11	175
野 迫 川 分 署			1		1		1	2	2	1	8
組 合 事 務 局						1	1	3	2		7
コ ン プ ラ イ ア ン ス 推 進 室							1		1	1	3
議 会 事 務 局						【1】	【1】	【3】	【2】		【7】
監 査 事 務 局						【1】	【1】	【2】			【4】
公 平 委 員 会 事 務 局						【1】	【1】	【3】	【2】		【7】
会 計 室					1		2	1	【1】		4【1】
消 防 長 会 事 務 局				【2】		【2】	【3】	【4】	【1】		【12】
天 理 消 防 署		8	17	11	10	5	7	8	4		70
磯 城 消 防 署		5	8	1	4	3	10	5	5		41
山 添 消 防 署		2		1	5	1	6	5	3		23
桜 井 消 防 署	1	12	8	11	5	4	7	7	4		59
五 條 消 防 署	1	9	11	15	8	9	13	13	6	2	87
大 和 郡 山 消 防 署		12	13	12	7	2	7	9	3		65
西 和 消 防 署		16	16	21	18	8	17	20	9		125
宇 陀 消 防 署		8	9	6	12	2	11	14	7	2	71
葛 城 消 防 署	1	3	5	8	2	3	5	9	6		42
吉 野 消 防 署		5	7	7	7	7	7	4	5	2	51
高 田 消 防 署		7	11	10	10	4	12	10	5		69
檀 原 消 防 署		10	24	15	14	4	13	13	3		96
御 所 消 防 署		6	4	7	3	6	6	9	2		43
高 市 消 防 署		1	2	3	3	4	10	5	3	1	32
大 淀 消 防 署		2	4	8	5	4	2	6	2		33
下 市 消 防 署		3	1	5	4	3	5	7	4	2	34
香 芝 消 防 署	1	11	11	6	6	6	6	9	3	1	60
広 陵 消 防 署	1	8	1	2	5	1	4	9	2		33
新 規 採 用 職 員	12	32									44
合 計	17	162	158	171	157	96	186	206	99	23	1,275

※常駐派遣職員及び一般任期付短時間職員は含まれていません。

※【】内の数値は、兼務職員の数となりますので合計に含まれていません。

5. 職員階級別勤続年数

R7. 4. 1現在

階級 年数	消防 司監	消防 正監	消防監	消防 司令長	消防 司令	消防 司令補	消防士長		消防副士長		消防士		事務職員	合 計
							再任用 職員	再任用 職員	再任用 職員	再任用 職員				
5年未満							7	18		2	154	1	2	184
5年～9年						10	75				83			168
10年～14年						89	86		13		8			196
15年～19年						117	23		8					148
20年～24年				1	25	55	10							91
25年～29年				4	38	78	12		1				1	134
30年～34年		1	2	36	65	111	25		2				5	247
35年～40年	1	3	13	30	20	26	4							97
41年以上		1	1			8								10
合 計	1	5	16	71	148	494	242	18	24	2	245	1	8	1,275

※常駐派遣職員及び一般任期付短時間職員は含まれていません。

6. 消防自動車等現有数

R7. 4. 1現在

区分	車両別	消防ポンプ自動車	水槽付消防ポンプ自動車	化学消防ポンプ自動車	救助工作車	はしご付消防自動車	救急自動車	指揮車	その他	合計
消防本部							1	4	12	17
	野迫川分署						1		2	3
	救急ワークステーション						1			1
天理消防署	2		1	1	1	3	1	3	12	
磯城消防署	1	1				2	1	2	7	
山添消防署	1	1				1		2	5	
桜井消防署	2	1		1		3	1	5	13	
五條消防署	3	1		2		6	1	8	21	
大和郡山消防署	1	1		1		4	1	4	12	
西和消防署	4		1	1	1	5	1	6	19	
宇陀消防署	4	1		1		4	1	6	17	
葛城消防署	1	1				2	1	2	7	
吉野消防署	1	1		1		3	1	8	15	
高田消防署	3	1		1	1	3	1	5	15	
檀原消防署	3		1	1	1	4	1	6	17	
御所消防署	2					2	1	2	7	
高市消防署	1	1				1	1	2	6	
大淀消防署	1	1				1	1	4	8	
下市消防署	3					3	1	4	11	
香芝消防署	1		1	1	1	2	1	4	11	
広陵消防署	1	1				2	1	2	7	
小計	35	12	4	11	5	54	21	89	231	
非常用消防自動車	4	1				7		1	13	
合計	39	13	4	11	5	61	21	90	244	

予 防 の 部

1 予防行政の概要

防火対象物に対する立入検査や防火管理指導、消防用設備等の設置及び維持管理に関する指導に加え、危険物施設等に対する規制事務など、消防法令に基づく各種予防業務を実施しています。特に、法令違反が認められる防火対象物については、適宜、特別査察隊による立入検査を行い、必要な指導や違反処理を通じて、法令遵守の確保を図っています。

また全国的に建物火災における死因として、住宅火災の逃げ遅れ（過半数が高齢者）の占める割合が非常に高い傾向となっており、また地震発生時の建物火災（電気火災が起因）の減少、住民の安心・安全な暮らしを守る住宅防火対策の推進強化が、今後における重要課題となっていることから、住宅用火災警報器及び感震ブレーカーの設置推進をはじめとする住宅防火対策に取り組んでいます。

今後も、各種予防業務を通じて、住民の生命、身体及び財産を火災等の被害から守るための取組みを継続していきます。



■管内の大型物販店における消防長特別巡視の様子

2 防火・防災意識の啓発について

地域住民の防火・防災意識のさらなる高揚を図るため、防火推進に係る各行事の開催を通じて積極的に火災予防の普及啓発に努めています。また、奈良県の地域特性として数多く現存する貴重な文化遺産を守るため、予防部に文化財防災監を設置し（平成31年4月1日付）、文化財防火・防災意識の高揚と啓発におよ一層注力しています。

(1) 火災予防運動

「春季火災予防運動」、「秋季火災予防運動」、「文化財防火デーに伴う文化財防火運動」及び当組合独自の取組みである「山火事予防運動」、「年末火災予防運動」を実施し、年間を通じて幅広く地域住民の火災予防意識の高揚と注意喚起を図っています。

(2) 住宅防火対策の推進

住宅火災の逃げ遅れによる死者の発生を防ぐため、義務化した住宅用火災警報器の設置と維持管理の広報・啓発について全消防署を挙げて取組み、未設置世帯への設置促進、定期的な点検及び設

置から 10 年が経過する機器にあつては機器本体の交換の必要性について、各種行事の機会を捉え
広報・啓発を行っています。

また、阪神淡路大震災や東日本大震災での火災による被害の拡大を教訓とし、地震による電気火
災を防ぐ感震ブレーカー設置の有効性について、住宅用火災警報器と併せて私たちの生命と財産、
そして地域を火災から守る手段として大変効果的であるため、住民に広く設置を呼びかける取組み
を実施しています。

3 建築物の防火指導関係

建築物の新築又は増改築時における消防用設備等の設置指導や防火に関する指導、民泊に対する現
行法での指導を実施し、年間を通して計画的に実施する立入検査、そして消防法令違反を確認した場
合の違反処理など、防火対象物の安全確保に努めています。

(1) 消防同意

消防同意は、建築物の計画段階から消防機関が防火に関する規定に基づき審査を行い、消防設備
や建築物の防火に関するあらゆる法令に問題がないことをもって同意事務を行うことにより、火災
を未然に予防することで住民の貴重な生命や財産を守ることを目的に実施しています。

(2) 立入検査

消防法第 4 条の規定に基づき火災危険を排除するため、不備欠陥事項等について、防火対象物関
係者に対し、適切な指導を行うことを目的としています。

また、消防法第 16 条の 5 の規定に基づき、危険物の貯蔵・取扱いの基準及び危険物を貯蔵し、
又は取扱っている場所の位置、構造若しくは設備の状況に関して、立入検査を実施しています。

重大違反対象物や公表制度の対象となる対象物については、是正に向けて積極的に指導を行って
います。

4 危険物の規制・保安関係

危険物規制として、主に危険物施設の許認可とそれに伴う検査や、危険物施設の保安に関する届出
事務のほか、危険物保安監督者等に適正な指導を行い、危険物施設の保安体制の推進に努めています。

(1) 危険物安全週間

危険物施設保有事業者の自主保安体制の確立及び管内住民の危険物に対する安全な取扱いの徹
底を図ることを目的として、6 月の第 2 週を「危険物安全週間」と定め、各種行事を実施していま
す。

(2) 危険物事故防止・指導

危険物事故が発生した場合、公共一般に及ぼす危険が著しく大きくなると予想されることから、
特に、危険物の漏洩事故防止を目的に改正された危険物関係法令の改正事項を適正に運用するため、
地盤面下に直接埋設された地下タンクを所有する関係事業所に対し、積極的に指導を行っています。

1. 危険物施設数（署(市町村)別)

R7.12.31現在

施設別 署(市町村)別		施設 総 数	製 造 所	貯 蔵 所						取 扱 所				
				屋 内	屋 外 タンク	屋 内 タンク	地 下 タンク	簡 易 タンク	移 動 タンク	屋 外	給 油	第 1 種 販 売	第 2 種 販 売	一 般
天理消防署	天理市	134		21	3	29	18		7	2	33	1		20
磯城消防署	川西町	34		7	5		5		4	1	6			6
	三宅町	8		4			4							
	田原本町	49		6		1	14		7	2	15		1	3
山添消防署	山添村	32		3	4	2	9		5		6			3
桜井消防署	桜井市	59		8	3	1	16		1		19			11
五條消防署	五條市	152	1	31	14	4	30	1	21		21	3		26
	十津川村	38		1	3	2	3		18		7			4
大和郡山消防署	大和郡山市	234	7	63	38	2	50		14	6	30		1	23
西和消防署	平群町	19		1	2	5	4				3			4
	三郷町	18		1		2	6		4		2			3
	斑鳩町	42	1	12	3	2	9	1	1		5			8
	安堵町	27		10	2		5		2	1	4			3
	上牧町	16	1	1		2	1		4		3			4
	王寺町	21		5		1	7		2		2			4
	河合町	25		4	1	1	7				9			3
宇陀消防署	宇陀市	104		3	5	3	27		35	2	17			12
	曾爾村	7					3		1		2			1
	御杖村	2					1				1			
葛城消防署	葛城市	135	13	29	4		42	1	5	4	20			17
吉野消防署	吉野町	21		2		4	8		1	1	4			1
	下北山村	6		1			2				3			
	上北山村	6					3		2		1			
	川上村	6				1	3				1			1
	東吉野村	8		1			3			2	1			1
高田消防署	大和高田市	68		13	5	8	11		5		14	2		10
橿原消防署	橿原市	188		28	10	5	43		48	2	23			29
御所消防署	御所市	131	5	14	18	6	27		15	3	19			24
高市消防署	高取町	20		5	1	2	7				1			4
	明日香村	6		1			3				2			
大淀消防署	大淀町	76		2	5	1	22		17		15			14
下市消防署	下市町	20	1				10		3		3			3
	黒滝村	1					1							
	天川村	5					1				3			1
香芝消防署	香芝市	56		10	1	2	16		7		14			6
広陵消防署	広陵町	68		5	8	3	13		13	1	17			8
野迫川分署	野迫川村	4					1		1		1			1
計		1,846	29	292	135	89	435	3	243	27	327	6	2	258

2. 危険物施設設置(変更)許可数(署(市町村)別)

R7.1.1 ~ R7.12.31

施設別 署(市町村)別		総 数	製 造 所	貯 蔵 所							取 扱 所			
				屋 内	屋 外 タンク	屋 内 タンク	地 下 タンク	簡 易 タンク	移 動 タンク	屋 外	給 油	第 1 種 販売	第 2 種 販売	一 般
天理消防署	天理市	8								1	4			3
磯城消防署	川西町	1				1								
	三宅町													
	田原本町	6		1		1			1		3			
山添消防署	山添村													
桜井消防署	桜井市	7				1					5			1
五條消防署	五條市	11			1	1					1			8
	十津川村													
大和郡山消防署	大和郡山市	27	5	11	1		2				2			6
西和消防署	平群町	3		1		1								1
	三郷町	1							1					
	斑鳩町													
	安堵町	1												1
	上牧町	6												6
	王寺町													
	河合町	1									1			
宇陀消防署	宇陀市	1									1			
	曾爾村													
	御杖村													
葛城消防署	葛城市	17	9			1			3		1		3	
吉野消防署	吉野町													
	下北山村													
	上北山村	1							1					
	川上村													
	東吉野村													
高田消防署	大和高田市	2									2			
橿原消防署	橿原市	9				2			4		3			
御所消防署	御所市	11	4	1	1	1					1			3
高市消防署	高取町													
	明日香村													
大淀消防署	大淀町	4				1			1		2			
下市消防署	下市町	1							1					
	黒滝村													
	天川村													
香芝消防署	香芝市	3		2		1								
広陵消防署	広陵町	4							1		3			
野迫川分署	野迫川村	2									2			
計		127	18	16	2	2	12			13	1	31		32

3. 危険物施設査察実施状況（署(市町村)別)

R7.1.1 ~ R7.12.31

施設別 署(市町村)別		総 数	製 造 所	貯 蔵 所							取 扱 所			
				屋 内	屋 外 タンク	屋 内 タンク	地 下 タンク	簡 易 タンク	移 動 タンク	屋 外	給 油	第 1 種 販 売	第 2 種 販 売	一 般
天理消防署	天理市	42		4	2	2	9		6		13			6
磯城消防署	川西町	13		4	3				4					2
	三宅町	1		1										
	田原本町	8		2					5	1				
山添消防署	山添村	20				2	5		5		6			2
桜井消防署	桜井市	26		1	3	1	9		1		6			5
五條消防署	五條市	23	1	2			4		4		5			7
	十津川村													
大和郡山消防署	大和郡山市	36		2			9		10		13			2
西和消防署	平群町	6				3	2				1			
	三郷町	3					2		1					
	斑鳩町	4					2		1					1
	安堵町	9		1			4		2					2
	上牧町	5					1		3					1
	王寺町	6		1			3		2					
	河合町	1					1							
宇陀消防署	宇陀市	55			5	1	16		19	2	9			3
	曾爾村													
	御杖村	2					1				1			
葛城消防署	葛城市	60	5	7			14	1	6	2	14			11
吉野消防署	吉野町	6		1		1	1			1	2			
	下北山村	3									3			
	上北山村	2							1		1			
	川上村	5				1	2				1			1
	東吉野村	4		1			2							1
高田消防署	大和高田市	52		10	2	2	12		4		14			8
橿原消防署	橿原市	40		4			6		19		8			3
御所消防署	御所市	67	4	6	11	3	14		11	1	4			13
高市消防署	高取町	16		4	1		6				1			4
	明日香村	6					3				3			
大淀消防署	大淀町	61			5	1	13		18		14			10
下市消防署	下市町	19	1				8		3		3			4
	黒滝村	1					1							
	天川村	4					1				2			1
香芝消防署	香芝市	16		3	1	1	1		6		3			1
広陵消防署	広陵町	26			1		1		8		14			2
野迫川分署	野迫川村	3							1		1			1
計		651	11	54	34	18	153	1	140	7	142			91

4. 防火対象物数（署(市町村)別)

令別表項別 署(市町村)別 署(市町村)別		總 数	(1) 項 イ	(1) 項 ロ	(2) 項 イ	(2) 項 ロ	(2) 項 ハ	(2) 項 ニ	(3) 項 イ	(3) 項 ロ	(4) 項	(5) 項 イ	(5) 項 ロ	(6) 項 イ 1	(6) 項 イ 2	(6) 項 イ 3	(6) 項 イ 4	(6) 項 ロ 1	(6) 項 ロ 2	(6) 項 ロ 3
天理消防署	天理市	2,303	1	44		6			1	42	67	282	535	10		1	22	29		
磯城消防署	川西町	199	1	7							2		34				2	1		
	三宅町	99		7							3		21				1	1		
	田原本町	800	1	15						13	44	2	154	2			10	19		
山添消防署	山添村	171		4		1				3	1	2	2				2	3		
桜井消防署	桜井市	2,002	1	30		10		1		40	96	13	483			5	31	23		
五條消防署	五條市	1,151	1	43		2				21	42	15	131			2	21	15		
	十津川村	164	1	18						4	3	22	11				2	3		
大和郡山消防署	大和郡山市	3,031	2	47		4				47	135	8	727	8		3	29	36		
西和消防署	平群町	210	1	11						5	22	6	32				8	9		
	三郷町	492		17		1					6	10	247	2		2	7	11		
	斑鳩町	621		16		1				19	30	3	162	1		1	14	9		1
	安堵町	193		7							4	1	40				1	4		
	上牧町	364		13		2				10	21		107			2	5	17		
	王寺町	543		17		2				11	21	1	216			1	8	7		
	河合町	345		12		1				13	20		88				6	9		
宇陀消防署	宇陀市	866	1	41						10	30	7	73		1	2	10	16		
	曾爾村	96		4						3	3	9	4				1	1		
	御杖村	88		5							1	1	1					3		
葛城消防署	葛城市	1,099	1	35		1		2		24	45	1	239	1		3	14	15		
吉野消防署	吉野町	398		8						13	2	25	14	2			1	2		
	下北山村	53		1						1		12	1				2	1		
	上北山村	31		2							1	4	2							
	川上村	63		1						1	1	5	2				1			
	東吉野村	89								2		11	2					4		
高田消防署	大和高田市	1,596	2	33		6		1		23	73	8	424			6	24	23		
橿原消防署	橿原市	3,686	10	40		6		4		91	174	13	1,385	27		8	20	33		
御所消防署	御所市	672	4	16						16	15	10	91			4	12	17		
高市消防署	高取町	218		4		1				4	6	1	9			1	4	4		
	明日香村	144		1						4	6	12	1					2		
大淀消防署	大淀町	460		5		1				5	23	2	26	2			8	4		
下市消防署	下市町	229		4					1	2	3	2	8			1		3		
	黒滝村	51	1	1						2	2	5					2	1		
	天川村	123		2						4		40	1					1		
香芝消防署	香芝市	1,625	1	25		3		1	1	34	89	14	615	5		2	23	33		
広陵消防署	広陵町	689	3	47		1		1		20	27		144	3		1	19	10		
野迫川分署	野迫川村	29		2								2					1	1		
計		24,993	32	585		49		10	3	487	1,018	549	6,032	63	1	45	311	370		1

(6)項口4	(6)項口5	(6)項ハ1	(6)項ハ2	(6)項ハ3	(6)項ハ4	(6)項ハ5	(6)項二	(7)項	(8)項	(9)項イ	(9)項口	(10)項	(11)項	(12)項イ	(12)項口	(13)項イ	(13)項口	(14)項	(15)項	(16)項イ	(16)項口	(16)の2	(16)の3	(17)項	(18)項	
	4	18		21	2	26	21	122	5			5	47	263		32		218	233	159	72			13	2	
	1			4		3	1	5				1		50		1		27	37	15	4			3		
	4	1		1		3	1	12				1		14				8	15	5	1					
	4	7		7	2	8	8	52	2		1	3	17	130		9		98	101	60	29				2	
	2	1		1		5		7					1	46		5		24	46	7	3				5	
	6	14		19		16	12	54	2		2	3	77	294		33		206	176	214	114				27	
	7	10		9	2	7		44	6		3	1	42	232		11		147	224	60	30				23	
	1	2		2				9	2		1		1	9		1		2	31	22	2				15	
	10	9		21	6	22	25	96	3		2	5	102	468		45		377	456	206	106				26	
	1	3		4	1	3	2	10					6	11		2		15	27	26	4				1	
	4	5		8		9	6	21	2	1	1	1	8	20		1		6	32	41	22				1	
	2	8		9	1	4	2	27	3			1	35	55		4		48	50	50	20				45	
	1	2		1		1		9	1				7	36		1		31	30	2	5				9	
	1	7		4	1	7	7	11		1			5	17		8		22	44	40	12					
	1	4		5		5	3	19			1	2	4	40		15		14	55	58	32				1	
	2	13		2	2	4		19	1		1		11	29		4		19	40	39	9				1	
	2	6		9	1	12	2	44	3			1	40	147		22	1	73	164	75	44				29	
		2						1					4	16				12	25	8	3					
	1	2				2		3	1				3	19				13	19	7	6				1	
	9	11		10	3	9	6	25				2	55	226		3		135	115	59	34				16	
		2		2		2		8	2		1	2	27	77	1	2	1	42	80	32	19				31	
						1		1	1				1	2				1	20	8						
				1				1	1				1						11	6	1					
								3	2				2	11		1		2	23	4	2				2	
				1				4			2		2	19				9	16	8	5				4	
1	5	10		13	6	19	12	53			3	2	27	209		54		125	159	177	88				8	2
	11	22		25	13	24	16	114	4	2	3	15	59	327		64		247	365	361	168				35	
	3	8		9	2	6	1	37	2			5	25	158		1		63	107	35	14				10	1
	8			1		4	1	10	1				15	69				19	34	9	11				2	
	1	2		1		1	4	6	5				12	21				7	34	16	6				2	
	3	3		6	1	11	3	15	1			2	15	87		9		70	103	38	16				1	
				1		1		3					26	43		5		58	49	9	10					
				1				2			1		8	7				2	8	2	5				1	
							1	1	3		3		13	6					23	20	3				2	
	4	17		22	5	9	6	53	1			4	41	135		21		80	151	165	64				1	
	2	6		10	1	11	3	33	1				26	102		1		48	94	58	13				4	
								2					3			1			10	2	1				4	
1	100	195		230	49	235	143	936	55	4	25	56	768	3,395	1	356	2	2,268	3,207	2,103	978				325	5

5. 防火対象物査察状況（署(市町村)別)

令別表項別		總 數	(1) 項 イ	(1) 項 ロ	(2) 項 イ	(2) 項 ロ	(2) 項 ハ	(2) 項 ニ	(3) 項 イ	(3) 項 ロ	(4) 項	(5) 項 イ	(5) 項 ロ	(6) 項 イ 1	(6) 項 イ 2	(6) 項 イ 3	(6) 項 イ 4	(6) 項 ロ 1	(6) 項 ロ 2	(6) 項 ロ 3
署(市町村)別																				
天理消防署	天理市	539		11		3				5	29	117	23	1		4		5		
磯城消防署	川西町	19	1	1																
	三宅町	8								1										
	田原本町	66		5							10		2					1	4	
山添消防署	山添村	40		2						1								1	3	
桜井消防署	桜井市	319	1	5		1		1		2	25	3	14			1		8	4	
五條消防署	五條市	151		3						1	21	1							2	
	十津川村	2																		
大和郡山消防署	大和郡山市	348	1	7		1				8	25	9	4	3				1	5	
西和消防署	平群町	84	2	2						3	12	6	5					7	8	
	三郷町	35				1					1	4	2	2		2		3	9	
	斑鳩町	156		1						2	12	1	8					1	4	
	安堵町	57		1							2		2						1	
	上牧町	81		8		2				1	10		2			2			16	
	王寺町	39				2					6	1	7			1		2		
	河合町	42				2				2	3							2		
宇陀消防署	宇陀市	173								4	9	4	3			1			14	
	曾爾村	2																	1	
	御杖村	3																		
葛城消防署	葛城市	150	1	11						1	19	1	25					2		
吉野消防署	吉野町	127		1						1	1	9						1	1	
	下北山村	21								1		8							1	
	上北山村	16		1							1	4								
	川上村	17		1														1		
	東吉野村	28										3	2						1	
高田消防署	大和高田市	380	1	13		4				6	45	14	76			2	6	16		
橿原消防署	橿原市	340	5			4		3		14	31	4	17	1		2	6	10		
御所消防署	御所市	181								2	10	2	9			3	6	11		
高市消防署	高取町	138		2						1	4	1	5			1	2	3		
	明日香村	78		1						3	2	8	1						2	
大淀消防署	大淀町	220		3		1				3	16	2	17	2				1	4	
下市消防署	下市町	20		1							1								2	
	黒滝村	22								2	1	1						2	1	
	天川村	35		2								13							1	
香芝消防署	香芝市	269	1	9		1			1	4	27	7	56	2		2	2	13		
広陵消防署	広陵町	107		2				1		15	8		3						3	
野迫川分署	野迫川村	4																	1	
計		4,317	13	93		22		5	1	82	332	223	283	11		22	55	146		

(6) 項口 4	(6) 項口 5	(6) 項ハ 1	(6) 項ハ 2	(6) 項ハ 3	(6) 項ハ 4	(6) 項ハ 5	(6) 項ニ	(7) 項	(8) 項	(9) 項イ	(9) 項ロ	(10) 項	(11) 項	(12) 項イ	(12) 項ロ	(13) 項イ	(13) 項ロ	(14) 項	(15) 項	(16) 項イ	(16) 項ロ	(16) の2 項	(16) の3 項	(17) 項	(18) 項	
	1	6		12	2	10		83	2			1	9	65		8		22	53	41	8			16	2	
	1					1								4		1		2	1	3	1				3	
	2													3				1		1						
	2	4				3							3	11				5	8	4	2				2	
	2	1				5							1	8				1	6	4					5	
	1	6		4		8	2	3				1	28	44		5		46	26	31	14				35	
	2	4		1	2	4							5	40		1		18	15	8	2				21	
														1							1					
		2		11		4	15	87	1				6	37		3		20	50	19	5				24	
								5					2	5		1		3	7	11	3				2	
		2		4				1						1							2				1	
		2			1			20	1				27	9				9	4	6	2				46	
				1					1					9				14	16	1					9	
	1	5		1			5	11						1		3		1	3	9						
				2										1		3			3	10					1	
	1							3					3	7		3		4	4	6					2	
	2	3		9	1	10	3	11	1				8	22				16	15	12	8				17	
																					1					
									1				1												1	
	1	6		7	3	5							10	15		2		11	7	7					16	
				2				5					3	20		2		11	13	5	1				51	
														1					5	5						
				1				1	1				1						5		1					
								1						7		1		1	2	1					2	
				1				2			1		2	4				2	3	2	1				4	
1		4		13	2	17	12	29				1	8	23		4		12	22	30	11				8	
	8	7		3	1	5	2	30	1				13	31		10		19	26	53	4				30	
		2		8	1		1	46					3	35				10	19	5					8	
	5			1		4	1	10	1				9	41				10	18	7	10				2	
	1	2		1		1	3	6	3				5	11				1	14	8	3				2	
	3	3		6	1	5	3	12					12	35		1		35	22	20	12				1	
				1		1							4					1	6	2						
				1				2			1		2	3				1	1	2	1				1	
							2		2		2		4	1					5	1					2	
	2	11		10	2	7	1	12					2	24		4		6	22	37	3				1	
		1		10		4	3	31					1	7				3	1	9	1				4	
								1											1	1						
1	35	71		110	16	94	53	412	15		4	3	172	526		52		285	403	363	95				317	2

6. 防火対象物消防同意件数（署(市町村)別)

令別表項別		總 數	(1) 項 イ	(1) 項 ロ	(2) 項 イ	(2) 項 ロ	(2) 項 ハ	(2) 項 ニ	(3) 項 イ	(3) 項 ロ	(4) 項	(5) 項 イ	(5) 項 ロ	(6) 項 イ 1	(6) 項 イ 2	(6) 項 イ 3	(6) 項 イ 4	(6) 項 ロ 1	(6) 項 ロ 2	(6) 項 ロ 3
署(市町村)別																				
天理消防署	天理市	22								1	2		5				1	1		
磯城消防署	川西町	6																		
	三宅町	6									2									
	田原本町	14											6							
山添消防署	山添村	2																		
桜井消防署	桜井市	23								4	8						2			
五條消防署	五條市	22								1	1									
	十津川村	2											2							
大和郡山消防署	大和郡山市	43									1		15				2	1		
西和消防署	平群町	6									3									
	三郷町	7																		
	斑鳩町	6											1				1	1		
	安堵町	4																		
	上牧町	15								4	3								1	
	王寺町	11								1			4						1	
	河合町	5		1																
宇陀消防署	宇陀市	3									1									
	曾爾村																			
	御杖村																			
葛城消防署	葛城市	15		1									1							
吉野消防署	吉野町																			
	下北山村																			
	上北山村																			
	川上村																			
	東吉野村																			
高田消防署	大和高田市	12									2		2						1	
橿原消防署	橿原市	66	2			1				5	4		14							
御所消防署	御所市	7											2							
高市消防署	高取町	2																		
	明日香村	8										2								
大淀消防署	大淀町	7									1									
下市消防署	下市町	3									1									
	黒滝村																			
	天川村	1											1							
香芝消防署	香芝市	25									2		10	1					2	
広陵消防署	広陵町	23								1									1	
野迫川分署	野迫川村																			
計		366	2	2		1				17	31	2	63	1			6	9		

(6) 項口 4	(6) 項口 5	(6) 項ハ 1	(6) 項ハ 2	(6) 項ハ 3	(6) 項ハ 4	(6) 項ハ 5	(6) 項二	(7) 項	(8) 項	(9) 項イ	(9) 項ロ	(10) 項	(11) 項	(12) 項イ	(12) 項ロ	(13) 項イ	(13) 項ロ	(14) 項	(15) 項	(16) 項イ	(16) 項ロ	(16) の2 項	(16) の3 項	(17) 項	(18) 項	
													1	6		1		1	2	1						
														2				1	3							
						1							2	1												
								1						1				3	3							
								1										1								
				2												2		1	2	2						
					1									8				4	6	1						
								3					1	8				6	4	1	1					
																		1	2							
				1		2													2	2						
																1		1		1						
														1					3							
								1						1				1	4							
														3					2							
																		1	2	1						
																		1	1							
				1										7				2	2	1						
				1										2				1	2	1						
	1					2		1				1	1	4		1		3	22	3	1					
														1				2	2							
	2																			1	2	3				
														1	2			1	2							
																		1	1							
				1														2	4	3						
				2				1						6		1		2	8		1					
	3			8	1	5		8				1	6	53		6		36	80	19	6					

7. 条例関係届出集計表（署所別）

申請届出名		署所名（消防本部も含む）							
		天理署	磯城署	山添署	桜井署	五條署	大和郡山署	西和署	宇陀署
1. 火気使用設備器具特例適用申請									
2. 喫煙裸火使用等申請		2			5		25	2	1
3. ネオン管灯設備設置									
4. 水素ガスを充填する気球の設置届									
5. 催物開催届		8		5		1	4	3	
6. 火花を生ずる設備設置届									
電気設備設置届	7. 発電	4	2		3	2	6	6	
	8. 変電	14	14	4	7	15	26	21	2
	9. 蓄電池	2			2	1	7	3	1
	10. 燃料電池								
	11. 急速充電	1					1	1	1
12. 炉設置届			1	1	1	1	9	4	1
13. 厨房設備設置届									
14. 温風暖房機設置届					1				
15. ボイラー設置届		4	3	1	3	3	7	4	3
16. 給湯湯沸設備設置届		10	1		2		2	9	4
17. 乾燥設備設置届		6	1	1	2	3	6	4	
18. サウナ設備設置届出								4	
19. ヒートポンプ冷暖房機設置届							2	7	1
20. 放電加工機設置届									
21. 劇場等・客席通路特例申請書									
22. 文化財の公開等に伴う意見書									
23. 防災登録に関する意見									
電気設備設置届 （敷地外）	24. 発電								
	25. 変電	1			1	1		8	
	26. 蓄電池	2		3	1	7	1	1	4
	27. 急速充電								
28. 液化石油ガスの保安の確保第87条通報		5	3				1	3	2
29. 高圧ガス保安法第74条通報		2	3						
30. 圧縮アセチレンガス取扱届出		11	2		2	1	3	18	
31. 露店等の開設届		103	76	15	80	38	61	110	59
32. 屋外催しに係る火災予防計画提出書					1	1		2	
33. 防火講習修了証再交付申請		2	1		1		1	3	
34. 煙又は火炎行為届		70	16	15	37	52	63	99	68
35. 煙火打上げ仕掛け届				1	2	2	1	1	2
36. 指定洞道等届									
37. 水道断減水届		2							
38. 道路工事届		33	22	13	59	48	34	54	53
合計		282	145	59	210	176	260	367	202

葛城署	吉野署	高田署	橿原署	御所署	高市署	大淀署	下市署	香芝署	広陵署	野迫川分署	消防本部	合計
		2	27									64
	8		2	2	2			1	2			38
1	3		4	1				2			9	43
6	3	8	11	6	1	4		13	6		30	191
1	1	2	4	2	3		2	1	1		1	34
2		1	3			1		1				12
	4		1									23
				1								1
												1
	3	1	4	1	3	1	1	1	1		2	46
5	1		5	1	3			4	1		2	50
2	1		2	2	3	2		1	1		3	40
							1					5
1			2		2			8			2	25
			2									2
	2			1				1	1			16
	2		1				4		1		2	29
2			1	3		1		1	1			23
3			1	2			1					12
3		2	13	3	3			6	2			69
37	25	46	79	22	69	16	18	97	51		4	1006
			1						1			6
1	1	1	1					2	3		1	18
69	20	12	29	20	35	6	23	16	19			669
				6	1					1		17
					2			1				5
53	58	66	120	45	27	9	17	26	39	2		778
186	132	141	313	118	154	40	67	182	130	3	56	3223

警 防 の 部



1 火災の概要

当組合における令和7年1月1日から令和7年12月31日までの火災件数は320件で、昨年より55件増加しています。火災種別では、建物火災132件、林野火災9件、車両火災25件、その他の火災154件となっており、建物火災の割合は全体の約41%を占めています。

(1) 火災による被害状況

建物火災による焼損棟数は184棟で、り災世帯は98世帯、り災人員は201人です。また、火災による死傷者は、死者14人、負傷者51人となっています。

(2) 出火原因別火災件数

出火原因別にみると、原因が判明していないものを除き、たき火70件、放火（疑いを含む）25件、電気機器16件、火入れ及びこんろが14件と上位を占めています。

2 救助の概要

当組合における令和7年1月1日から令和7年12月31日までの救助出動件数は751件で、うち活動件数は418件、救助人員は444人となっています。

事故種別での出動状況をみると、交通事故199件、建物等による事故184件、水難事故20件の順で多くなっています。なお、昨年と比較し、救助出動件数は36件、活動件数は46件、救助人員は28人とそれぞれ減少しています。

1. 令和7年及び令和6年火災発生状況

区分		年別	令和7年中 (1月～12月)	令和6年中 (1月～12月)
火災件数	建物火災		132	125
	林野火災		9	2
	車両火災		25	16
	船舶火災			
	航空機火災			
	その他の火災		154	122
	計		320	265
焼損棟数	全焼		46	60
	半焼		12	7
	部分焼		47	50
	ぼや		79	69
	計		184	186
焼損面積	建物	床面積 (m ²)	11,454.45	6,133.01
		表面積 (m ²)	791.32	1,283.80
		計	12,245.77	7,416.81
	林野 (a)		1,455.74	88.00
損害額 (千円)	建物火災		1,460,079	274,682
	林野火災		105,630	
	車両火災		3,362	13,435
	船舶火災			
	航空機火災			
	その他の火災		9,310	28,546
	計		1,578,381	316,663
り 災 世 帯 数		98	100	
り 災 人 員		201	202	
死 者 数		14	13	
負 傷 者 数		51	33	
1件当りの 平均焼損面積	建物火災 (m ²)		92.77	49.06
	林野火災 (a)		161.75	44.00
1件当りの 平均損害額 (千円)	建物火災		11,061.20	2,197.46
	林野火災		11,736.67	
	車両火災		134.48	839.69
	船舶火災			
	航空機火災			
	その他の火災		60.45	233.98
1ヶ月平均出火件数		26.67	22.08	
1ヶ月平均損害額 (千円)		131,531.75	26,388.58	
火災1件当りの平均損害額 (千円)		4,932.44	1,194.95	
出火率 (% : 人口1万人当たり)		3.92	3.22	

※令和7年中の火災統計に関する数値には、一部暫定数値が含まれます。

2. 火災発生状況（署(市町村)別)

区分 署(市町村)別		火災種別					
		計	建 物	林 野	車 両	船 舶	航 空 機
計		320	132	9	25		154
天理消防署	天理市	20	12				8
磯城消防署	川西町	4	2				2
	三宅町	1	1				
	田原本町	6	1		1		4
山添消防署	山添村	12	3	1	3		5
桜井消防署	桜井市	20	8		1		11
五條消防署	五條市	19	8	1	3		7
	十津川村	1		1			
大和郡山消防署	大和郡山市	29	11		3		15
西和消防署	平群町	6	1		1		4
	三郷町	6	4				2
	斑鳩町	10	4		1		5
	安堵町	3	1				2
	上牧町	7	4				3
	王寺町	2					2
	河合町	5	2		1		2
宇陀消防署	宇陀市	20	9	4	1		8
	曾爾村	1		1			
	御杖村	1					1
葛城消防署	葛城市	13	4				9
吉野消防署	吉野町	4	3				1
	下北山村	1	1				
	上北山村						
	川上村	1		1			
	東吉野村	1					1
高田消防署	大和高田市	17	13				4
橿原消防署	橿原市	28	11		2		15
御所消防署	御所市	14	10				4
高市消防署	高取町	2					2
	明日香村	10	2				8
大淀消防署	大淀町	13	2		4		7
下市消防署	下市町	7	1	1	1		4
	黒滝村	1	1				
	天川村	4	1		2		1
香芝消防署	香芝市	16	6				10
広陵消防署	広陵町	15	6		1		8
野迫川分署	野迫川村						

焼損棟数 (棟)				焼損面積			損害額 (千円)	人的被害 (人)		り 災 世 帯	り 災 人 員
				建物床面積 (㎡)	建物表面積 (㎡)	林野 (a)		死者	負傷者		
全 焼	半 焼	部分 焼	ぼ や								
46	12	47	79	11,454.45	791.32	1,455.74	1,578,381	14	51	98	201
3	1	2	9	747.40	0.79		137,106	1	4	8	19
1			2	11.00	1.00		218		1		
1			4	1.00	0.50				1	6	6
							1,014				
6			1	474.45		10.00	24,121	1	5	1	6
1		4	7	770.30	392.70	266.00	95,175		2	7	18
3	1	2	5	567.65	1.02	13.78	45,897		2	6	10
						4.00					
4	1	6	6	291.08	67.50		38,860	3	9	10	26
1				18.00			203				
3		2	1	353.40	49.10		4,298	2		6	8
	2	1		178.90	4.80		55,372		3	7	12
		1		34.60			5,842		1	1	2
		1	3	21.30	1.50		2,861		1	2	3
							1				
1		2		138.60	156.00		17,914		1	3	12
4		8	1	676.10	62.42	1.70	69,049	2	3	7	15
						1.90	196				
1				28.70		1.36	5,032			1	1
8	1		4	1,183.10			74,926	1	3	5	9
2	2	2		2,230.90	22.70		120,698		2	1	2
1		2		19.00	4.00		1,132			1	1
						1,157.00	105,160				
	1	3	10	108.20	8.36		4,698		2	9	22
3		1	8	243.10	2.40		62,718	4	3	7	10
2		4	6	211.82	8.30		50,879		3	5	10
							187				
		1	2	4.50	0.90		487				
		2	1	45.90			278				
1				78.20			406		2		
			1		0.20		83				
			1		0.03		456				
	1	2	3		5.20		5,214		2	4	6
	2	1	3	3,017.25	1.90		647,900		1	1	3

3. 火災発生状況（署(市町村)別・出火原因別)

原因別	署(市町村)別																
	計	天理署	磯城署			山添署	桜井署	五條署		大和郡山署	西和署						
	天理市	川西町	三宅町	田原本町	山添村	桜井市	五條市	十津川村	大和郡山市	平群町	三郷町	斑鳩町	安堵町	上牧町	王寺町	河合町	
計	320	20	4	1	6	12	20	19	1	29	6	6	10	3	7	2	5
たばこ	13	2			1					3		1					
こんろ	14	1					2										1
かまど																	
風呂かまど	1																
炉																	
焼却炉	4							3	1								
ストーブ	10	1	1					1				1	1	1			
こたつ																	
ボイラー																	
煙突・煙道																	
排気管	7					1				1							1
電気機器	16	2					2	1		2							1
電気装置	3																
電灯・電話等の配線	7						1	1		1		2					
内燃機関	1																
配線器具	5	1					1			1		1			1		
火あそび	4									2							
マッチ・ライター	3	1															
たき火	70	1	2		2	3	6			7	2		2	1	3	1	1
溶接機・切断機	2																
灯火	3							1									
衝突の火花	1					1											
取灰																	
火入れ	14	1	1				1	1		1	1		1				
放火	7									2			1		1		
放火の疑い	18	2			1	1	1			1	1						
その他	73	7			1	4	5	4		7	2	1	2	1	2	1	1
不明・調査中	44	1		1	1	2	1	7		1			3				

宇陀署			葛城署	吉野署					高田署	橿原署	御所署	高市署		大淀署	下市署			香芝署	広陵署	野迫川分署
宇陀市	曾爾村	御杖村	葛城市	吉野町	下北山村	上北山村	川上村	東吉野村	大和高田市	橿原市	御所市	高取町	明日香村	大淀町	下市町	黒滝村	天川村	香芝市	広陵町	野迫川村
20	1	1	13	4	1		1	1	17	28	14	2	10	13	7	1	4	16	15	
2									2	2										
									2	2			1					3	2	
																	1			
			1						1		2									
										2				1	1					
					1				2	2		1		1					1	
				1									1	1						
				1												1				
														1						
			2																	
														1				1		
5	1		6				1		2	2	1	1	5	2	4			5	4	
									1									1		
											1		1							
										3	1			2					1	
1									1	1										
1			1							1			1				1	1	5	
10			1	1				1	3	6	4			4	1			2	2	
1		1	2	1					3	7	5		1		1		2	3		

4. 火災発生状況（署(市町村)別・月別)

R7. 1. 1～R7. 12. 31

署(市町村)別		月別												
		計	1月	2月	3月	4月	5月	6月	7月	8月	9月	10月	11月	12月
計		320	31	32	31	25	16	22	37	43	18	27	14	24
天理消防署	天理市	20	4	4	1	2	1		2	2		2	1	1
磯城消防署	川西町	4			1				1	1			1	
	三宅町	1										1		
	田原本町	6	2						1		1		1	1
山添消防署	山添村	12	1	1	4	1	1			1				3
桜井消防署	桜井市	20	1	1	3	2		1	2	6	1	1		2
五條消防署	五條市	19		1	2	2	2		4	1	1	3	2	1
	十津川村	1			1									
大和郡山消防署	大和郡山市	29	4	4	2	1	1	4	2	8		1		2
西和消防署	平群町	6		2		1			1		1		1	
	三郷町	6	1		1		1	1			1			1
	斑鳩町	10	3	2	1				1		1	1		1
	安堵町	3		1						1	1			
	上牧町	7	1		1	2	1				1	1		
	王寺町	2								1				1
	河合町	5		1				1	1					
宇陀消防署	宇陀市	20	2	3	2	2		1	3		1	2	2	2
	曾爾村	1												1
	御杖村	1				1								
葛城消防署	葛城市	13	2	3	1	2	1	1	1	2				
吉野消防署	吉野町	4						1	1	1		1		
	下北山村	1					1							
	上北山村													
	川上村	1			1									
	東吉野村	1			1									
高田消防署	大和高田市	17	2	2	1			3	1	3	2	1	1	1
橿原消防署	橿原市	28	2		3	1	2	4	6	3		4	1	2
御所消防署	御所市	14	1	1	1			2	3	2	2		1	1
高市消防署	高取町	2						1		1				
	明日香村	10	1	2	1	1	1			2	1			1
大淀消防署	大淀町	13	1	1	1	1		1	1	2	1	4		
下市消防署	下市町	7			1	1				3		1		1
	黒滝村	1		1										
	天川村	4				1	2		1					
香芝消防署	香芝市	16	2	1		1	2	1	2	2	1	2	2	
広陵消防署	広陵町	15	1	1	1	3			3	1	2	2		1
野迫川分署	野迫川村													

5. 火災発生状況（出火原因別・月別）

R7.1.1～R7.12.31

原因別	項目 火災 件数	火災種別						月別											
		建物	林野	車両	船舶	航空機	その他	1月	2月	3月	4月	5月	6月	7月	8月	9月	10月	11月	12月
計	320	132	9	25			154	31	32	31	25	16	22	37	43	18	27	14	24
たばこ	13	5	1				7	2	1	1		1		3	2	2			1
こんろ	14	13		1				1	1	1	3	2		2		1	1		2
かまど																			
風呂かまど	1	1									1								
炉																			
焼却炉	4		2				2		1	2							1		
ストーブ	10	10						2	3	2		1							2
こたつ																			
ボイラー																			
煙突・煙道																			
排気管	7			6			1			1		2	2	1			1		
電気機器	16	13		1			2		1	1	2	1	2	2	2	1	3		1
電気装置	3	2					1		1						1		1		
電灯・電話等の配線	7	6					1		1	1			1	1	1	1	1		
内燃機関	1			1											1				
配線器具	5	5							1	2					1		1		
火あそび	4						4	1				1			2				
マッチ・ライター	3	1					2	1									1	1	
たき火	70	7	3	1			59	6	8	8	8	1	2	7	13	6	4	2	5
溶接機・切断機	2	1					1		1					1					
灯火	3	3												2	1				
衝突の火花	1			1						1									
取灰																			
火入れ	14	1		1			12	4	2	1					1	2	3	1	
放火	7	4		1			2		2			1	2	1				1	
放火の疑い	18	3		1			14	4	2	3	3	1	1		2		1		1
その他	73	35	2	7			29	6	4	6	4	3	7	11	13	4	5	4	6
不明・調査中	44	22	1	4			17	4	3	1	4	2	5	6	3	1	4	5	6

6. 火災被害状況（月別）

R7. 1. 1～R7. 12. 31

項目		月別												
		計	1月	2月	3月	4月	5月	6月	7月	8月	9月	10月	11月	12月
火災件数	計	320	31	32	31	25	16	22	37	43	18	27	14	24
	建物火災	132	14	17	9	12	6	12	13	10	7	12	9	11
	林野火災	9		1	2				3	1				2
	車両火災	25		3	3	2	3	2	1	2	1	4	2	2
	船舶火災													
	航空機火災													
	その他の火災	154	17	11	17	11	7	8	20	30	10	11	3	9
焼損棟数	計	184	27	23	17	26	9	12	15	16	8	17	9	5
	全焼	46	9	3	6	12	1	1	1	4	1	4	2	2
	半焼	12	2	2		1	1	1	1	2			2	
	部分焼	47	9	12	3	7	3	3	2	2	3	1	2	
	ぼや	79	7	6	8	6	4	7	11	8	4	12	3	3
焼損面積	建物床面積 (m^2)	11454	3733	423	1624	1903	233	243	122	2125	97	693	96	163
	建物表面積 (m^2)	791	98	118	408	16	7	34	10	24	4	2	16	54
	林野面積 (a)	1456	1	5	1161	11				1	266			12
損害額 (千円)	計	1578381	720717	79616	306124	149433	74699	40591	11455	140597	1260	34526	19113	250
	建物	1098738	556912	72891	150198	115026	56077	1632	3177	101242	947	28102	12524	10
	うち爆発損害													
	収容物	361341	162236	6213	50173	29096	18278	38560	7972	36616	226	6295	5632	44
	林野	105630			105160	201			70	3				196
	車両	3362	664	336	519	94	175	207	151	57	80	124	955	
	船舶													
	航空機													
その他	9310	905	176	74	5016	169	192	85	2679	7	5	2		
人的被害	死者	14		1	2	1		2			1	4	1	2
	負傷者	51	3	6	10	4		4	2	14	3	3	1	1
り災世帯	全損	32	5	1	8	5		1		1	1	9		1
	半損	7	2	3			1						1	
	小損	59	13	6	6	6	2	2	7	5	4	5	1	2
り災人員 (人)		201	38	27	23	19	5	5	22	20	8	22	3	9

7. 火災被害状況（曜日別）

R7. 1. 1～R7. 12. 31

項目		曜日別							
		計	日	月	火	水	木	金	土
火災件数	計	320	43	47	39	49	35	43	64
	建物火災	132	17	25	14	21	16	14	25
	林野火災	9	1	2	2			3	1
	車両火災	25	3	1	2	7	4	3	5
	船舶火災								
	航空機火災								
	その他の火災	154	22	19	21	21	15	23	33
焼損棟数	計	184	24	31	18	30	19	25	37
	全焼	46	7	10	3	5	2	8	11
	半焼	12	3		1	1	1	4	2
	部分焼	47	2	7	5	15	2	7	9
	ぼや	79	12	14	9	9	14	6	15
焼損面積	建物床面積（㎡）	11454	3858	1207	577	1073	764	2472	1504
	建物表面積（㎡）	791	10	21	34	531	106	50	39
	林野面積（a）	1456		1178	2			276	
損害額（千円）	計	1578381	698058	243788	110327	123218	114628	149440	138922
	建物	1098738	528445	62672	98480	79500	93671	107153	128817
	うち爆発損害								
	収容物	361341	168900	70618	9074	42264	20644	41065	8776
	林野	105630		105361	70			196	3
	車両	3362	587	115	3	476	63	931	1187
	船舶								
	航空機								
その他	9310	126	5022	2700	978	250	95	139	
人的被害	死者	14	1	6	1	3	1	1	1
	負傷者	51	14	8	9	5	5	5	5
り災世帯	全損	32	5	6	1	5	2	1	12
	半損	7			1	4		1	1
	小損	59	7	7	7	16	9	4	9
り災人員（人）		201	23	30	22	42	37	17	30

8. 火災被害状況（時間帯別）

R7. 1. 1～R7. 12. 31

項目		時間帯別													
		計	0～2	2～4	4～6	6～8	8～10	10～12	12～14	14～16	16～18	18～20	20～22	22～24	不明
火災件数	計	320	8	10	8	7	20	64	40	54	45	36	19	5	4
	建物火災	132	7	7	5	4	7	22	12	17	12	22	13	3	1
	林野火災	9				1		2	2	2	1	1			
	車両火災	25		3	1		3	6	4	3	2	2		1	
	船舶火災														
	航空機火災														
	その他の火災	154	1		2	2	10	34	22	32	30	11	6	1	3
焼損棟数	計	184	14	11	15	8	7	21	18	19	21	31	15	3	1
	全焼	46	9	3	4	3	1	2	5	3	5	8	1	2	
	半焼	12	2		3			1	3			2	1		
	部分焼	47		4	5	3	1	3	5	11	5	6	4		
	ぼや	79	3	4	3	2	5	15	5	5	11	15	9	1	1
焼損面積	建物床面積（㎡）	11454	1290	581	3476	228	50	84	2276	897	540	1613	202	218	1
	建物表面積（㎡）	791		109	61	35	16	19	50	456	12	3	16	15	
	林野面積（a）	1456			1			10	1428	6	10				
損害額（千円）	計	1578381	78347	115705	740873	4441	671	15501	311651	109251	34335	116625	50430	76	475
	建物	1098738	60723	106479	559277	3986	441	8218	124119	63652	30371	91141	49858	10	463
	うち爆発損害														
	収容物	361341	16263	7994	176312	284	5	3736	82232	45057	3718	25278	438	13	11
	林野	105630			201				105160	196		73			
	車両	3362	638	1232	42		17	903	55	255	88	79		53	
	船舶														
	航空機														
その他	9310	723		5041	171	208	2644	85	91	158	54	134		1	
人的被害	死者	14		3	2	3				3		1		2	
	負傷者	51	2	9	1	1	4	11	2	6	8	3	4		
り災世帯	全損	32	5	6	3	3		2	1		7	3		2	
	半損	7			1			2		1	1	1	1		
	小損	59	1	5	7	4	3	5	3	2	5	15	8	1	
り災人員（人）		201	18	30	21	11	7	17	9	6	20	33	23	6	

9. 救助出動状況（月別）

R7. 1. 1～R7. 12. 31

月別	事故種別	計	火災		交通 事故	水難 事故	自然災害 事故	機械 による 事故	建物等 による 事故	ガス及び 酸欠事故	破裂 事故	その他の 事故
			建物	建物 以外								
計	出動件数	751	8	1	199	20	1	8	184	14		316
	活動件数	418	8	1	93	18		5	158	11		124
	救助人員	444	4	1	107	21		5	164	12		130
1月	出動件数	69	1	1	19	1			14	1		32
	活動件数	32	1	1	4	1			14	1		10
	救助人員	29		1	3	1			14	1		9
2月	出動件数	62	2		21	1		1	16	1		20
	活動件数	36	2		9	1		1	16	1		6
	救助人員	37	1		10	1		1	16	1		7
3月	出動件数	66	1		21	2			17			25
	活動件数	39	1		13	2			15			8
	救助人員	44	1		15	3			16			9
4月	出動件数	59	1		16			2	8	3		29
	活動件数	25	1		6				8	2		8
	救助人員	33	1		10				9	2		11
5月	出動件数	54			11	2	1		10	2		28
	活動件数	30			4	2			10	2		12
	救助人員	36			5	2			13	2		14
6月	出動件数	61	1		14	1		2	11	1		31
	活動件数	43	1		10	1		2	11			18
	救助人員	42			10	1		2	12			17
7月	出動件数	60			12	1		1	19	1		26
	活動件数	36			6			1	18	1		10
	救助人員	42			10			1	18	2		11
8月	出動件数	71			20	8			24	1		18
	活動件数	43			12	8			15	1		7
	救助人員	46			14	10			15	1		6
9月	出動件数	62			18	2		1	14			27
	活動件数	36			8	2			14			12
	救助人員	36			8	2			14			12
10月	出動件数	69	1		18			1	20			29
	活動件数	33	1		7			1	14			10
	救助人員	32			7			1	14			10
11月	出動件数	54			15	2			11	1		25
	活動件数	27			7	1			6	1		12
	救助人員	28			7	1			6	1		13
12月	出動件数	64	1		14				20	3		26
	活動件数	38	1		7				17	2		11
	救助人員	39	1		8				17	2		11

10. 救助出動状況（署(市町村)別)

署(市町村)別		事故種別	計	火 災		交通 事故	水難 事故	自然 災害 事故	機械 による 事故	建物等 による 事故	ガス及 び酸欠 事故	破裂 事故	その他 の事故
				建物	建物 以外								
天理消防署	天理市	出動件数	44	1		17	1		1	12			12
		活動件数	22	1		7	1			9			4
		救助人員	21			7	1			9			4
磯城消防署	川西町	出動件数	5			2				1			2
		活動件数	1			1							
		救助人員	1			1							
	三宅町	出動件数	4			1				2			1
		活動件数	4			1				2			1
		救助人員	4			1				2			1
	田原本町	出動件数	28			12				9			7
		活動件数	14			5				9			
		救助人員	19			10				9			
山添消防署	山添村	出動件数	5			2			1	1			1
		活動件数	3						1	1			1
		救助人員	3						1	1			1
桜井消防署	桜井市	出動件数	35			16			1	8			10
		活動件数	19			7				7			5
		救助人員	19			7				7			5
五條消防署	五條市	出動件数	43			14	2			4	1		22
		活動件数	22			8	2			3			9
		救助人員	27			9	5			3			10
	十津川村	出動件数	18			6	2	1					9
		活動件数	10			4	2						4
救助人員	12			6	2							4	
大和郡山消防署	大和郡山市	出動件数	68			20	2		1	20	5		20
		活動件数	36			12	2		1	15	4		2
		救助人員	37			12	2		1	15	4		3
西和消防署	平群町	出動件数	15			4				5			6
		活動件数	11			4				4			3
		救助人員	11			4				4			3
	三郷町	出動件数	21	2		4				6			9
		活動件数	9	2		1				5			1
		救助人員	7	1		1				4			1
	斑鳩町	出動件数	21	2	1	1				6			11
		活動件数	10	2	1	1				3			3
		救助人員	9	1	1	1				3			3
	安堵町	出動件数	2			1				1			
		活動件数	1							1			
		救助人員	1							1			
	上牧町	出動件数	15			1				4			10
		活動件数	7			1				4			2
		救助人員	7			1				4			2
	王寺町	出動件数	14			2				7			5
		活動件数	7							6			1
		救助人員	8							6			2
	河合町	出動件数	8			2	1			2			3
		活動件数	4			1	1			2			
		救助人員	4			1	1			2			
宇陀消防署	宇陀市	出動件数	30			7	4		1	3	1		14
		活動件数	18			3	3			2	1		9
		救助人員	19			3	3			2	1		10
	曾爾村	出動件数	5			3				1			1
		活動件数	3			1				1			1
		救助人員	3			1				1			1
	御杖村	出動件数	3										3
		活動件数	1										1
		救助人員	1										1
葛城消防署	葛城市	出動件数	24	1		11			1	3	1		7
		活動件数	12	1		3			1	1			6
		救助人員	13	1		4			1	1			6

署(市町村)別		事故種別		計	火災 建物以外	交通 事故	水難 事故	自然 災害 事故	機械 による 事故	建物等 による 事故	ガス及 び酸欠 事故	破裂 事故	その他 の事故	
		建物	建物以外											
														建物
吉野消防署	吉野町	出動件数		15		5	3				1		6	
		活動件数		10		2	3				1		4	
		救助人員		10		2	3				1		4	
	下北山村	出動件数		4										4
		活動件数		2										2
		救助人員		2										2
	上北山村	出動件数		7			2							5
		活動件数		4			1							3
		救助人員		8			3							5
	川上村	出動件数		6										6
		活動件数		4										4
		救助人員		4										4
	東吉野村	出動件数		7			1					1		5
		活動件数		3			1					1		1
		救助人員		3			1					1		1
高田消防署	大和高田市	出動件数		54		9				20	1		24	
		活動件数		30		4				19	1		6	
		救助人員		31		4				21	1		5	
橿原消防署	橿原市	出動件数	105	2		28	1			36			38	
		活動件数	55	2		10	1			32			10	
		救助人員	54	1		9	1			33			10	
御所消防署	御所市	出動件数		26		6				2			18	
		活動件数		15		3				2			10	
		救助人員		15		4				2			9	
高市消防署	高取町	出動件数		5		1				1			3	
		活動件数		4		1				1			2	
		救助人員		4		1				1			2	
	明日香村	出動件数		4			1				2	1		
		活動件数		3							2	1		
		救助人員		4							2	2		
大淀消防署	大淀町	出動件数		12		3				3			6	
		活動件数		6		2				3			1	
		救助人員		7		2				3			2	
下市消防署	下市町	出動件数		9		4				2			3	
		活動件数		7		3				2			2	
		救助人員		11		4				5			2	
	黒滝村	出動件数		4			1					1		2
		活動件数		3								1		2
		救助人員		3								1		2
	天川村	出動件数		22				4						18
		活動件数		17				3						14
		救助人員		18				3						15
香芝消防署	香芝市	出動件数		45		5				2	18	1	19	
		活動件数		30		3				2	17	1	7	
		救助人員		31		4				2	17	1	7	
広陵消防署	広陵町	出動件数		17		7				6			4	
		活動件数		10		3				5			2	
		救助人員		12		4				6			2	
野迫川分署	野迫川村	出動件数		1									1	
		活動件数		1										1
		救助人員		1										1
管外 (県内)	出動件数													
	活動件数													
	救助人員													
管外 (県外)	出動件数													
	活動件数													
	救助人員													
計	出動件数		751	8	1	199	20	1	8	185	14		315	
	活動件数		418	8	1	93	18		5	158	11		124	
	救助人員		444	4	1	107	21		5	164	12		130	

1 1. 救助出動状況（発生場所別・事故種別）

R7. 1. 1～R7. 12. 31

発生場所		事故種別	計	火災		交通 事故	水難 事故	自然災害 事故	機械 による 事故	建物等 による 事故	ガス及び 酸欠事故	破裂 事故	その他の 事故	
				建物	建物 以外									
計	出動件数		751	8	1	199	20	1	8	184	14		316	
	活動件数		418	8	1	93	18		5	158	11		124	
	救助人員		444	4	1	107	21		5	164	12		130	
屋 内	住居	出動件数	353	8		1				177	4		163	
		活動件数	189	8						154	3		24	
		救助人員	192	4						159	3		26	
	その他の 屋内	出動件数	23						5	7				11
		活動件数	9						3	4				2
		救助人員	10						3	5				2
屋 外	高速道路	出動件数	3			3								
		活動件数	2			2								
		救助人員	2			2								
	その他の 道路	出動件数	142			132		1				2		7
		活動件数	62			59						1		2
		救助人員	74			71						1		2
	内水面	出動件数	23			1	20							2
		活動件数	20			1	18							1
		救助人員	23			1	21							1
	外水面	出動件数												
		活動件数												
		救助人員												
山岳	出動件数	65											65	
	活動件数	47											47	
	救助人員	49											49	
その他の 屋外	出動件数	140		1	61				3		8		67	
	活動件数	88		1	30				2		7		48	
	救助人員	93		1	32				2		8		50	
地 下	出動件数													
	活動件数													
	救助人員													
そ の 他	出動件数	2			1								1	
	活動件数	1			1									
	救助人員	1			1									

12. その他の出動状況（月別）

R7.1.1~R7.12.31

種別		月別												
		計	1月	2月	3月	4月	5月	6月	7月	8月	9月	10月	11月	12月
計		6,506	714	581	516	464	466	498	541	546	509	501	570	600
警戒出動	警戒	673	58	46	36	37	50	58	65	59	64	76	53	71
	水防警戒	2						1	1					
	危険物漏洩排除	217	19	12	18	21	19	15	27	18	16	20	10	22
	ガス類漏洩排除	13	1	2		2	1	2	2	1		1		1
	その他警戒	265	18	20	15	22	19	13	19	23	19	36	27	34
支援出動	救急支援	4,717	570	474	398	329	323	351	370	368	352	318	424	440
	へり地上支援	349	28	13	24	32	37	34	39	50	31	22	26	13
	安全管理支援	207	16	13	21	18	9	18	11	19	19	24	22	17
	その他支援	20			2		1	1	2	3	4	2	4	1
調査出動	怪煙	1						1						
	異臭	4				1	1				1		1	
	その他調査	5		1	1	2			1					
自然災害出動														
特殊災害出動														
その他出動		18	1		1		3	2	2	4	2	1	2	
応援出動（県内）		5	3							1				1
応援出動（県外）		10					3	2	2		1	1	1	
捜索活動														

1 3. 方面隊出動状況（署(市町村)別)

R7. 1. 1～R7. 12. 31

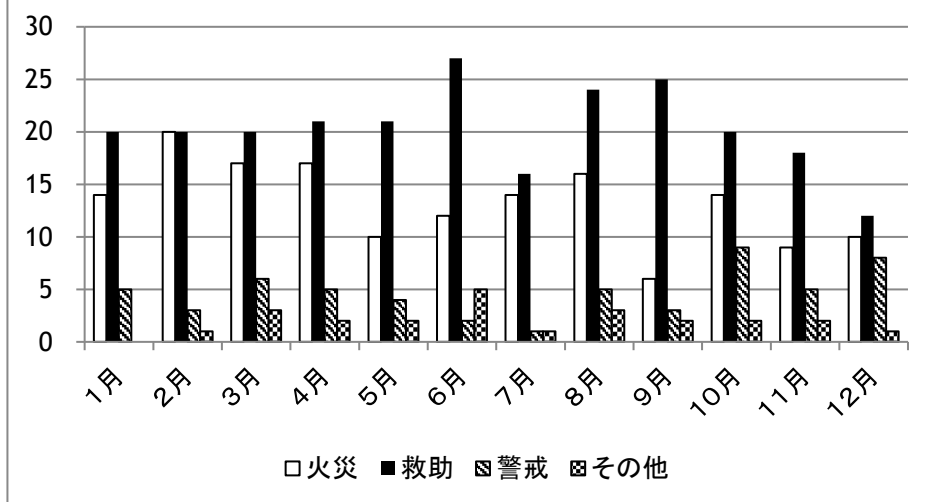
署(市町村)別		種別	計	火災	救助	その他災害	
						警戒	その他
計			483	159	244	56	24
天理消防署	天理市		30	12	13	4	1
磯城消防署	川西町		6	2	3	1	
	三宅町		2	1	1		
	田原本町		16	3	8	4	1
山添消防署	山添村		12	8	2	2	
桜井消防署	桜井市		30	10	13	6	1
五條消防署	五條市		36	10	22	3	1
	十津川村		16	1	14	1	
大和郡山消防署	大和郡山市		35	10	16	7	2
西和消防署	平群町		6	4	2		
	三郷町		11	3	5	1	2
	斑鳩町		6	3	2	1	
	安堵町		2	1	1		
	上牧町		6	5	1		
	王寺町		3		1	2	
	河合町		4	2	1	1	
宇陀消防署	宇陀市		28	12	11	3	2
	曾爾村		5	1	4		
	御杖村		2	1	1		
葛城消防署	葛城市		18	7	7	2	2
吉野消防署	吉野町		13	3	8	1	1
	下北山村		1		1		
	上北山村		7	1	6		
	川上村		6	1	5		
	東吉野村		6	1	4		1
高田消防署	大和高田市		22	10	8	4	
橿原消防署	橿原市		31	10	18	3	
御所消防署	御所市		22	6	14		2
高市消防署	高取町		1	1			
	明日香村		9	5	2	1	1
大淀消防署	大淀町		13	8	3	2	
下市消防署	下市町		5	2	2		1
	黒滝村		5	1	4		
	天川村		23	2	21		
香芝消防署	香芝市		22	4	12	4	2
広陵消防署	広陵町		17	7	7	1	2
野迫川分署	野迫川村		1		1		
応援出動	県内		2			2	
	県外		3	1			2

1 4. 方面隊出動状況（月別）

R7. 1. 1～R7. 12. 31

種別 月別	計	火災	救助	その他災害	
				警戒	その他
計	483	159	244	56	24
1月	39	14	20	5	
2月	44	20	20	3	1
3月	46	17	20	6	3
4月	45	17	21	5	2
5月	37	10	21	4	2
6月	46	12	27	2	5
7月	32	14	16	1	1
8月	48	16	24	5	3
9月	36	6	25	3	2
10月	45	14	20	9	2
11月	34	9	18	5	2
12月	31	10	12	8	1

月別出動状況



救急の部



救急の概要

(1) 救急隊の配置状況

令和7年12月1日現在、18消防署、12分署、7出張所、1救急ワークステーションに救急隊（救急需要の多い地域に機動的に配置する日勤機動救急隊を含む）を55隊配置しています。

また、救急ワークステーション救急隊は奈良県立医科大学附属病院敷地内に配備され、管内で発生した重症事案等に対して、医師・看護師・救急救命士が共に出場し、現場対応に従事するほか、救急救命士や通信指令員に対する教育施設としての役割を担っています。

(2) 救急活動状況

令和7年中の救急出場件数は61,138件（対前年比196件増）、搬送人員は55,903人（対前年比117人増）で、昨年より増加となりました。1日の平均救急出場件数は167件で、約8.6分に1回の割合で救急隊が出場したことになります。

事故種別では、急病が39,253件で全体の64.2%を占め最も多く、次いで一般負傷（9,923件：全体の16.2%）、転院搬送（4,973件：全体の8.1%）の順でした。

ドクターカーを含むすべての救急活動における平均活動時間は、119番入電から現場到着まで10.6分（令和6年中：10.5分）、119番入電から病院到着までは47.3分（令和6年中：47.5分）でした。

1. 令和7年及び令和6年救急統計

署所別	年別		令和7年				令和6年					
	出場件数		搬送人員		出場件数		搬送人員					
天理消防署 東出張所	2,991	3,201	6,371	2,765	2,960	5,983	3,166	3,415	6,461	2,909	3,137	6,071
	210			195			249			228		
磯城消防署	2,900		2,771		2,802		2,802		2,701			
山添消防署	270		252		244		244		233			
桜井消防署 東出張所	3,799	4,265	4,265	3,539	3,961	3,961	3,823	4,259	4,259	3,560	397	3,957
	466			422			436					
五條消防署 大塔分署 十津川分署 西吉野救急出張所	2,090	2,625	2,625	2,008	2,493	2,493	2,166	2,753	2,753	2,080	88	2,606
	110			98			103					
	213			200			233					
	212			187			251					
大和郡山消防署	6,064		5,802		6,044		6,044		5,785			
西和消防署 北分署 東分署 南分署	4,310	9,213	9,213	4,111	8,796	8,796	4,056	8,951	8,951	3,883	1,247	8,512
	1,319			1,266			1,302					
	1,706			1,602			1,646					
	1,878			1,817			1,947					
宇陀消防署 北分署 東分署 南分署	989	2,340	2,340	957	2,231	2,231	973	2,346	2,346	935	341	2,219
	376			355			372					
	216			206			236					
	759			713			765					
葛城消防署	2,736		2,604		2,554		2,554		2,427			
吉野消防署 北山分署	660	779	779	616	713	713	628	732	732	579	81	660
	119			97			104					
高田消防署 東出張所 南出張所	2,082	4,909	4,909	2,012	4,689	4,689	2,098	5,098	5,098	1,991	4,800	4,800
	1,634			1,545			1,757					
檀原消防署 北出張所 東出張所	1,193	7,545	7,545	1,132	7,098	7,098	1,243	7,639	7,639	1,175	7,179	7,179
	1,782			1,654			1,778					
御所消防署	2,321		2,178		2,200		2,200		2,045			
高市消防署	1,185		1,118		1,276		1,276		1,170			
大淀消防署	1,239		1,176		1,369		1,369		1,307			
下市消防署 黒滝分署 天川分署	390		1,850	367		1,737	430		2,028	402		1,917
	82	221		77	194		96	229		87		
	139			117			133			121		
香芝消防署	3,969		3,820		3,569		3,569		3,430			
広陵消防署	2,548		2,461		2,597		2,597		2,437			
野迫川分署	35		33		47		47		41			
救急ワークステーション	2,222		32		186		1,878		24		530	
消防本部	161		154		186		510		506			
合計	61,138		55,903		60,942		60,942		55,786			

救急ワークステーションにおける医師同乗救急出場にあつては、2件(災害現場までを医師搬送1件、現場到着後の活動を、形態に応じた事故種別1件)として計上しています。

2. 救急出場件数（署所別・月別）

R7. 1. 1～R7. 12. 31

署所別	月別													計	合計
	1月	2月	3月	4月	5月	6月	7月	8月	9月	10月	11月	12月			
天理消防署	304	240	266	224	222	232	260	285	246	215	260	237	2,991	6,371	
東出張所	27	17	20	10	10	12	18	16	16	17	24	23	210		
磯城消防署	299	226	251	211	210	207	242	266	235	233	263	257	2,900		
山添消防署	29	14	27	19	17	19	31	22	24	18	19	31	270		
桜井消防署	370	283	314	282	328	319	350	338	291	294	316	314	3,799	4,265	
東出張所	63	37	32	24	35	30	34	46	45	39	45	36	466		
五條消防署	245	160	169	155	163	163	193	210	165	142	157	168	2,090	2,625	
大塔分署	13	10	11	11	9	7	11	10	9	5	4	10	110		
十津川分署	18	15	16	19	20	17	19	15	18	14	25	17	213		
西吉野救急出張所	36	11	20	20	10	10	26	19	13	11	19	17	212		
大和郡山消防署	649	460	481	471	487	496	574	502	457	494	471	522	6,064	6,064	
西和消防署	441	335	381	339	343	330	339	378	334	348	381	361	4,310	9,213	
北分署	128	103	115	98	100	99	129	103	100	97	124	123	1,319		
東分署	192	133	133	121	129	140	154	142	129	146	138	149	1,706		
南分署	190	156	149	134	142	142	169	165	133	172	159	167	1,878		
宇陀消防署	104	77	78	81	64	75	86	96	86	87	80	75	989	2,340	
北分署	46	32	19	35	36	21	26	43	31	27	33	27	376		
東分署	17	13	19	17	17	20	18	26	13	12	23	21	216		
南分署	65	64	65	62	49	62	70	70	76	52	68	56	759		
葛城消防署	270	198	209	198	202	241	270	259	211	213	222	243	2,736	2,736	
吉野消防署	64	48	57	51	36	44	66	73	52	60	60	49	660	779	
北山分署	9	6	14	10	9	8	14	17	9	8	7	8	119		
高田消防署	200	163	174	190	148	162	192	172	163	175	175	168	2,082	15,960	
東出張所	181	134	129	135	117	131	143	146	121	123	138	136	1,634		
南出張所	140	94	110	87	85	104	111	122	79	70	101	90	1,193		
樫原消防署	177	160	141	135	127	141	162	166	131	147	151	144	1,782	15,960	
北出張所	161	121	134	124	132	134	141	150	143	119	138	134	1,631		
東出張所	414	321	352	314	333	313	354	358	329	339	365	340	4,132		
御所消防署	246	182	197	174	167	196	225	234	157	186	184	173	2,321		
高市消防署	115	82	107	99	106	82	101	106	79	86	99	123	1,185		
大淀消防署	115	102	112	93	87	87	108	111	97	112	103	112	1,239	1,850	
下市消防署	36	29	28	25	36	37	35	42	35	29	25	33	390		
黒滝分署	11	5	2	4	8	7	10	9	7	8	8	3	82		
天川分署	11	9	7	4	4	13	19	36	16	2	8	10	139		
香芝消防署	387	334	284	307	295	327	372	359	304	322	316	362	3,969	6,517	
広陵消防署	257	196	216	189	198	219	225	218	184	201	216	229	2,548		
野迫川分署	5	1	1	4	2	5	7	1	2	3	3	1	35	35	
救急ワークステーション	205	172	168	211	189	238	207	194	178	136	154	170	2,222	2,383	
消防本部	76	52	32					1					161		
合計	6,316	4,795	5,040	4,687	4,672	4,890	5,511	5,526	4,718	4,762	5,082	5,139	61,138	61,138	

3. 救急搬送人員数（署所別・月別）

R7. 1. 1～R7. 12. 31

署所別	月別													計	合計
	1月	2月	3月	4月	5月	6月	7月	8月	9月	10月	11月	12月			
天理消防署	285	211	248	215	207	215	243	255	227	198	240	221	2,765	5,983	
東出張所	25	17	19	10	8	11	17	16	15	14	24	19	195		
磯城消防署	285	218	238	201	205	194	231	257	227	221	248	246	2,771		
山添消防署	25	12	27	19	16	16	28	20	23	17	20	29	252		
桜井消防署	333	261	277	270	318	311	319	318	270	274	295	293	3,539	3,961	
東出張所	56	32	28	21	31	24	33	48	40	34	42	33	422		
五條消防署	234	153	158	150	158	158	183	197	161	136	159	161	2,008	2,493	
大塔分署	11	9	10	9	9	6	9	9	7	5	4	10	98		
十津川分署	15	15	15	18	17	14	19	14	16	17	24	16	200		
西吉野救急出張所	32	9	19	16	9	10	22	16	12	9	17	16	187		
大和郡山消防署	613	427	458	450	473	478	559	486	436	472	449	501	5,802	5,802	
西和消防署	408	320	363	323	336	313	328	363	320	330	360	347	4,111	8,796	
北分署	122	98	111	91	100	94	124	98	99	88	120	121	1,266		
東分署	177	128	127	116	124	135	141	128	119	139	127	141	1,602		
南分署	185	149	142	131	137	136	162	161	130	163	156	165	1,817		
宇陀消防署	103	75	75	79	62	73	82	95	83	83	77	70	957	2,231	
北分署	42	29	21	34	36	18	25	37	32	27	29	25	355		
東分署	16	13	17	17	17	19	18	24	12	12	22	19	206		
南分署	65	62	60	52	48	60	66	66	70	49	63	52	713		
葛城消防署	260	190	192	186	195	227	263	250	199	199	213	230	2,604	2,604	
吉野消防署	57	43	51	48	34	44	64	73	47	57	55	43	616	713	
北山分署	3	5	13	9	5	4	15	15	9	7	5	7	97		
高田消防署	186	151	170	181	147	152	192	168	159	171	173	162	2,012	15,083	
東出張所	165	123	124	126	114	123	135	138	113	123	129	132	1,545		
南出張所	138	91	106	85	77	98	107	109	75	65	97	84	1,132		
橿原消防署	165	140	126	124	118	123	146	160	125	137	150	140	1,654	15,083	
北出張所	153	115	130	125	129	132	132	147	136	114	130	126	1,569		
東出張所	390	301	332	299	314	304	329	332	302	314	334	324	3,875		
御所消防署	221	168	186	162	159	182	217	221	151	180	171	160	2,178		
高市消防署	112	80	101	93	106	73	97	98	74	78	93	113	1,118		
大淀消防署	108	94	108	87	83	82	103	110	92	109	97	103	1,176	1,737	
下市消防署	33	30	26	23	36	35	33	40	32	24	23	32	367		
黒滝分署	9	5	2	4	8	7	9	9	6	8	7	3	77		
天川分署	9	8	6	3	3	10	17	29	15	2	6	9	117		
香芝消防署	368	323	275	297	288	321	356	342	289	307	300	354	3,820	6,281	
広陵消防署	244	186	215	185	192	213	219	212	172	196	207	220	2,461		
野迫川分署	3	1	1	4	2	4	7	1	2	4	3	1	33	33	
救急ワークステーション	1	6	3	3	3	2	2	3	1	4	1	3	32	186	
消防本部	72	50	32										154		
合計	5,729	4,348	4,612	4,266	4,324	4,421	5,052	5,065	4,298	4,387	4,670	4,731	55,903	55,903	

4. 救急出場件数及び救急搬送人員数（署所別・事故種別）

署所別	事故種別		火災		自然災害事故		水難事故		交通事故		労働災害事故		運動競技事故		一般負傷		加害	
	件数	人員	件数	人員	件数	人員	件数	人員	件数	人員	件数	人員	件数	人員	件数	人員	件数	人員
天理消防署	17	3							207	188	33	33	59	57	470	444	5	5
東出張所	9	3							24	26	4	4	2	2	35	33		
磯城消防署	10	2							166	162	38	39	18	18	467	454	5	3
山添消防署	4	3							23	20	11	10	9	8	48	45		
桜井消防署	7	2							227	215	39	38	13	13	607	570	12	10
東出張所	5	2				2			25	27	5	5			91	85		
五條消防署	7	3							109	111	48	47	11	11	373	362		
大塔分署									18	18	4	4			18	15		
十津川分署									19	22	2	2			36	35		
西吉野救急出張所	6	1				1	1		19	16	6	6	2	2	40	40		
大和郡山消防署	20	7				2	2		352	346	93	91	21	21	1,071	1,046	18	17
西和消防署	7	2							176	169	37	36	26	26	775	753	6	5
北分署	7								43	45	21	21	8	8	261	255	1	1
東分署	16	4							127	120	23	22	7	7	293	284	4	4
南分署	10	3							73	77	14	14	13	12	307	304	3	2
宇陀消防署	5	2				1	1		52	55	4	4	7	7	170	165	1	1
北分署	4	1							22	23	3	3	5	5	70	70		
東分署									13	12	2	2	2	2	51	49		
南分署	4	1				1			34	35	9	9	1	1	166	162	2	1
葛城消防署	14	3							171	169	34	33	15	15	409	394	13	11
吉野消防署	5					3	2		43	45	14	14	2	2	147	139		
北山分署				1					12	10	2	2	3	2	25	22	1	1
高田消防署	4	1							121	127	19	19	15	17	311	303	7	6
東出張所	2								85	91	6	6	3	3	216	205	2	1
南出張所	3	1							95	97	10	10	18	17	196	187	3	2
橿原消防署	15								110	111	9	9	16	16	263	242	4	2
北出張所									111	110	19	17	7	6	266	262	2	2
東出張所	12	1				1			216	211	26	26	26	25	632	607	16	13
御所消防署	12								142	137	30	31	19	19	323	302	2	2
高市消防署	7								49	50	13	13	4	4	233	220	2	2
大淀消防署	3	2							49	54	16	16	3	3	204	196		
下市消防署	2	1				2	2		25	24	10	10			86	82		
黒滝分署	1								3	3	3	2			20	19		
天川分署									7	5	4	3	2	1	39	33		
香芝消防署	17	3							203	208	32	31	19	19	658	643	10	6
広陵消防署	5	2							154	165	26	26	22	22	412	401	3	1
野迫川分署									11	13	1	1			6	5		
救急ワークステーション	4					1	2		124	10	25	3	4	1	112	5	2	1
消防本部									6	5	1	1			16	16		
合計	244	53	1			14	10		3,466	3,332	696	663	382	372	9,923	9,454	124	99

自損行為		急病		転院		医師搬送		資機材輸送		その他		出場件数		搬送人員			
件数	人員	件数	人員	件数	人員	件数	人員	件数	人員	件数	人員	計	合計	計	合計		
22	19	2,012	1,873	143	143	5				18		2,991	6,371	2,765	5,983		
2	2	127	122	3	3	4						210		195			
24	20	2,029	1,938	137	135	4				2		2,900		2,771			
2	1	157	150	15	15	1						270		252			
43	34	2,546	2,368	288	288	2				15	1	3,799	4,265	3,539	3,961		
5	4	295	267	32	32	4				2		466		422			
11	8	1,364	1,319	147	147	7				13		2,090	2,625	2,008	2,493		
3	1	57	52	8	8	2						110		98			
3	2	131	119	21	20	1						213		200			
2	2	118	108	11	11	7						212		187			
32	20	4,016	3,843	409	408	6				24	1	6,064	6,064	5,802	5,802		
30	26	2,823	2,678	420	416					10		4,310	9,213	4,111	8,796		
12	9	871	840	87	87	4				4		1,319		1,266			
12	9	1,130	1,064	88	88	2				4		1,706		1,602			
8	8	1,268	1,227	171	170	3				8		1,878		1,817			
7	5	591	574	143	143	5				3		989	2,340	957	2,231		
1		240	227	26	26	5						376		355			
		127	121	20	20	1						216		206			
7	5	504	472	27	27	3				1		759		713			
21	17	1,875	1,786	177	176					7		2,736	2,736	2,604	2,604		
8	5	405	387	23	22	7				3		660	779	616	713		
2	1	60	46	13	13							119		97			
20	16	1,390	1,332	191	191	1				3		2,082	15,960	2,012	15,083		
15	14	1,080	1,009	216	216					9		1,634		1,545			
6	5	729	687	128	126	2				3		1,193		1,132			
11	10	1,129	1,053	214	211					11		1,782		1,654			
16	15	1,101	1,056	102	101					7		1,631		1,569			
47	40	2,500	2,317	635	635					21		4,132		3,875			
20	17	1,504	1,414	257	256	5				7		2,321		2,178			
12	8	773	737	84	84	4				4		1,185		1,118			
6	6	803	756	144	143	8				3		1,239		1,176			
3	1	247	236	12	11	2				1		390	1,850	367	1,737		
1	1	49	47	5	5							82		77			
1		82	72	3	3					1		139		117			
34	28	2,633	2,540	343	342	6				14		3,969		3,820			
22	19	1,754	1,681	145	144	1				4		2,548	6,517	2,461	6,281		
		15	12	2	2							35		35		33	
36	2	658	6	6	2	1,250						2,222	2,383	32	186		
		60	55	77	77					1		161		154			
507	380	39,253	36,591	4,973	4,947	1,352				1		202	2	61,138	61,138	55,903	55,903

5. 救急出場件数（地区別・事故種別）

R7.1.1～R7.12.31

地区別	事故種別											その他				計
	火災	自然災害事故	水難事故	交通事故	労働災害事故	運動競技事故	一般負傷	加害	自損行為	急病	転院	医師搬送	資機材輸送	その他		
大和高田市	12			284	30	26	693	11	48	3,244	528	140		16	5,032	
大和郡山市	22		2	374	86	16	1,036	15	36	3,919	347	33		23	5,909	
天理市	16			288	47	64	598	7	30	2,617	232	61		17	3,977	
橿原市	16		1	561	68	56	1,415	25	100	5,850	1,139	296	1	42	9,570	
桜井市	16			225	43	13	627	11	49	2,512	290	123		13	3,922	
五條市	13		2	147	57	12	419		14	1,505	112	53		10	2,344	
御所市	10			130	28	23	323	2	19	1,397	196	67		4	2,199	
香芝市	9			216	37	23	738	12	33	2,918	392	99		10	4,487	
葛城市	11			158	33	9	339	11	26	1,643	114	94		7	2,445	
宇陀市	17		4	108	16	14	402	2	15	1,316	220	59		6	2,179	
山添村	15			26	10	8	48		2	160	15	7			291	
平群町	4			47	17	5	238		6	832	51	1		1	1,202	
三郷町	4			44	15	16	247	4	15	955	278	1		9	1,588	
斑鳩町	8			79	13	9	349	6	6	1,075	46	7		5	1,603	
安堵町	1			26	9		71	3	4	307	8	3		1	433	
川西町	4			34	9	8	101		3	371	9	8			547	
三宅町	2			15	3	2	68	1	2	284	2	9			388	
田原本町	7			158	32	21	360	4	14	1,588	155	76		7	2,422	
曾爾村	1			10		1	26			59	7				104	
御杖村	1			3	2	1	30			69	13				119	
高取町	1			19	12		79	1		331	40	23		1	507	
明日香村	6			26	7	6	89	1	6	258	9	11			419	
上牧町	5			71	15	5	225	1	10	1,000	145	21		7	1,505	
王寺町	2			55	13	12	302		15	1,017	146	13		3	1,578	
広陵町	8			121	32	20	318	5	19	1,361	51	67		5	2,007	
河合町	5			51	3	2	172		4	727	83	7		4	1,058	
吉野町	5		3	26	12	3	125		6	372	32	15		2	601	
大淀町	9			45	17	1	189		10	737	254	34		3	1,299	
下市町	3			21	7	1	82		3	291	2	7		2	419	
黒滝村	1			2	2		12		1	29	5				52	
天川村	1		2	5	4	1	45			79	4	1		1	143	
野迫川村				4	1		6			20	3				34	
十津川村	1	1		40	6		49		5	172	22	5			301	
下北山村	1			5		3	21		3	41	9				83	
上北山村				14	2		6	1		20	5	3		1	52	
川上村	1			7	2	1	35		1	78	7				132	
東吉野村	1			8	6		38	1	2	99	2	6			163	
管外	5			13			2					2		2	24	
合計	244	1	14	3,466	696	382	9,923	124	507	39,253	4,973	1,352	1	202	61,138	

6. 救急出場件数（曜日別・事故種別）

R7. 1. 1～R7. 12. 31

事故種別 曜日別	火災	自然 災害 事故	水難 事故	交通 事故	労働 災害 事故	運動 競技 事故	一般 負傷	加害	自損 行為	急病	その他				計
											転院	医師搬送	資機材輸送	その他	
日曜日	35		2	480	47	132	1,526	23	69	5,829	238	211	1	28	8,621
月曜日	40		3	472	109	39	1,421	15	65	6,039	856	189		22	9,270
火曜日	30			526	112	34	1,387	14	73	5,394	817	186		25	8,598
水曜日	38	1	3	520	130	23	1,322	16	67	5,605	807	190		30	8,752
木曜日	29			445	121	28	1,350	19	82	5,445	826	176		29	8,550
金曜日	29		2	518	102	31	1,426	17	87	5,527	913	217		28	8,897
土曜日	43		4	505	75	95	1,491	20	64	5,414	516	183		40	8,450
合計	244	1	14	3,466	696	382	9,923	124	507	39,253	4,973	1,352	1	202	61,138

7. 救急出場件数（覚知時間別・事故種別）

R7. 1. 1～R7. 12. 31

事故種別 覚知時間別	火災	自然 災害 事故	水難 事故	交通 事故	労働 災害 事故	運動 競技 事故	一般 負傷	加害	自損 行為	急病	その他				計
											転院	医師搬送	資機材輸送	その他	
0:00～ 0:59	6			29	3	1	165	9	17	1,019	29	19		7	1,304
1:00～ 1:59	1			23	4		124	5	19	927	32	20		4	1,159
2:00～ 2:59	6			28	1		104	4	15	770	23	20		3	974
3:00～ 3:59	4			18	3		128	5	12	714	18	9		2	913
4:00～ 4:59	5			24	7		114	2	14	762	23	12		3	966
5:00～ 5:59	6			48			157	3	6	879	15	23		6	1,143
6:00～ 6:59	4			79	9	2	259	4	20	1,146	12	26		5	1,566
7:00～ 7:59	4			189	18		436	5	13	1,578	16	68		8	2,335
8:00～ 8:59	5			226	30	5	571	2	20	2,007	105	68		8	3,047
9:00～ 9:59	10			219	57	18	725	7	19	2,639	488	90		10	4,282
10:00～ 10:59	14		2	230	76	44	708	5	24	2,463	535	101		17	4,219
11:00～ 11:59	22		1	268	68	55	590	9	16	2,236	594	101	1	9	3,970
12:00～ 12:59	16		3	202	44	41	604	3	29	2,065	683	89		11	3,790
13:00～ 13:59	18	1	1	186	72	48	587	5	33	2,047	568	82		13	3,661
14:00～ 14:59	23		3	194	68	39	556	5	17	1,973	338	97		13	3,326
15:00～ 15:59	15		1	227	72	39	529	4	25	1,908	342	77		6	3,245
16:00～ 16:59	16		2	237	60	17	613	4	29	1,890	270	74		11	3,223
17:00～ 17:59	17			279	37	19	608	4	34	1,926	274	54		12	3,264
18:00～ 18:59	17			237	18	18	569	5	34	1,980	192	64		14	3,148
19:00～ 19:59	13		1	162	19	12	509	4	30	2,033	162	68		7	3,020
20:00～ 20:59	13			118	11	14	409	9	24	1,956	100	68		7	2,729
21:00～ 21:59	4			112	9	9	380	8	19	1,698	57	46		9	2,351
22:00～ 22:59	3			69	8	1	244	7	20	1,463	52	47		7	1,921
23:00～ 23:59	2			62	2		234	6	18	1,174	45	29		10	1,582
合計	244	1	14	3,466	696	382	9,923	124	507	39,253	4,973	1,352	1	202	61,138

8. 救急出場状況表（現場到着所要時間別）

R7. 1. 1～R7. 12. 31

（単位：件・分）

現場到着 事故種別	急病	交通事故	一般負傷	その他	計
3分未満	158	23	54	25	260
3分以上5分未満	282	44	90	207	623
5分以上10分未満	18,526	1,579	4,504	4,057	28,666
10分以上20分未満	19,046	1,579	4,871	3,416	28,912
20分以上	1,241	241	404	791	2,677
計	39,253	3,466	9,923	8,496	61,138
現場到着 平均所要時間	10.37	11.29	10.68	11.26	10.59

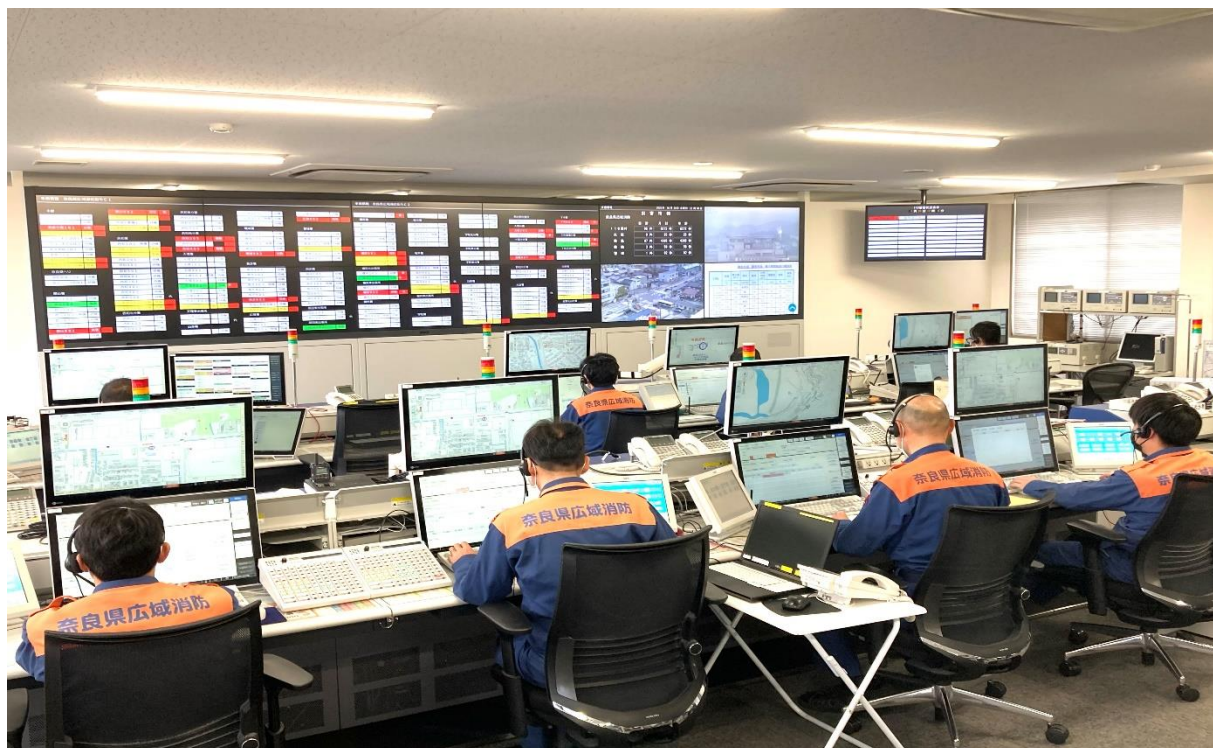
9. 救急搬送人員状況表（収容所要時間別）

R7. 1. 1～R7. 12. 31

（単位：人・分）

医療機関到着 事故種別	急病	交通事故	一般負傷	その他	計
10分未満					
10分以上20分未満	95	3	24	178	300
20分以上30分未満	3,563	209	685	1,368	5,825
30分以上60分未満	26,357	2,246	6,609	4,156	39,368
60分以上120分未満	6,252	814	2,005	782	9,853
120分以上	324	60	131	42	557
計	36,591	3,332	9,454	6,526	55,903
医療機関到着 平均所要時間	47.15	51.99	49.92	41.87	47.29

通信指令の部



通信指令センターの概要

通信指令センターは、住民等からの119番通報の受信や各署所への出動指令、災害情報の収集や伝達などの指令管制業務を行う消防機関の中核です。奈良県広域消防組合では、一刻を争う火災・救急・救助出動等に対する初動体制を確立するために、平成28年4月1日から高機能消防指令システム及び消防救急デジタル無線システムの運用を開始し、災害に応じて奈良県消防防災ヘリコプターへの出動要請、緊急度・重症度に応じてドクターカー（本消防組合では、奈良県立医科大学附属病院高度救命救急センターに救急隊が常駐し、医師・看護師が同乗するワークステーション方式にて運用）・奈良県ドクターヘリの出動要請も行っています。

(1) 高機能消防指令システム

消防・救急車両にGPS（全地球測位システム）を搭載し災害現場に最も近い出動待機車両へ出動指令を行うことにより、現場到着までの時間短縮と初動体制の強化を図っています。また、現場状況と車両動態をリアルタイムに伝える最新の情報管理システムを導入し、車載カメラ等で撮影した災害現場の映像を通信指令センターや消防本部作戦室へ送信して、迅速な災害対策・指揮に役立っています。

(2) 119番受報体制の充実

聴覚および言語障がいのある方を対象としたNET119やFAX119通報システム、通報者と通信指令室との間で映像の送受信を可能とする映像通報システム、公共インフラとして令和3年からサービスが提供された電話リレーサービス、また、外国人からの119番通報について円滑なコミュニケーションを図るため 通報者・通信指令員・多言語コールセンターの三者通話による通話シス

テムを行うなど、通報形態にとらわれない充実したシステムを導入しています。

(3) 消防救急デジタル無線システム

消防機関における連絡体制の要ともいえる無線ネットワークは、管内 13 箇所【令和 8 年 4 月 1 日 1 基増設】に無線基地局（小型基地局を含む）を整備することで管内全域をカバーしており、電話回線やインターネット等の通信手段が寸断された場合でも、通信指令センターと災害現場とが確実に情報共有でき迅速かつ的確に現場対応が図れるよう独自の無線回線網を構築しています。また、無線のデジタル化により個人情報の保護、災害情報の共有、県内の相互応援、緊急消防援助隊の受入など、より円滑な消防活動が可能となっています。

(4) 災害情報収集用高所カメラ【平成 31 年 4 月 1 日運用開始】

119 番通報を受信した際、災害発生場所を特定すると、高機能消防指令システムの位置情報と災害情報収集用高所カメラが連動し、橿原市役所分庁舎（ミグランス）屋上に設置した 2 台の高所カメラが瞬時に災害発生場所に自動旋回し、災害映像を撮影します。高所カメラの映像は、無線回線を通じて通信指令センターに送信され、火災など災害の規模を的確に把握することで、部隊の増強等を迅速に行うことができ、大規模災害時には、消防本部作戦室に映像を送信し、災害対策本部でも確認することができます。更に、ネットワークシステムを利用することで、奈良県広域消防組合構成市町村、奈良県庁、総務省消防庁へ映像を伝送し、災害情報の共有を図ることもできるなど、119 番通報だけでは得られない情報の収集により、災害の対応強化の一躍を担っています。

※119 番の通報について

119 番通報で通信指令員は災害現場を確実に特定しいち早く緊急車両を向かわせ災害に対処するため、必要な情報を聴取しています。「聴いてばかりではなく早く車両を出してくれ」と思われる方もおられるとは思いますが、会話を行いながらも通信指令員は出動指令をかけています。必要な情報を出動隊に伝え最善の活動がおこなえるようご協力をお願いします。

また、緊急車両到着までの間に可能な処置を伝えさせていただく場合があります。その際は通信指令員の指示に従っていただきますようお願いします。

※意図せず 119 番に発信した場合

スマートフォンやスマートウォッチには、衝撃を受けると自動で簡易的に 119 番の発信ができる機能が搭載されています。スマートフォンやスマートウォッチは落したり、カバンの中で他の荷物と接触することで、意図せず 119 番に発信することがあります。自動通報により 119 番通報を受けた場合、通報者から通報内容を確認できない場合、119 番通報がされた際に自動音声で示される位置情報を基に、発信場所へ消防車と救急車を出動させます。もし誤って 119 番が発信されてしまった場合、電話を切らずに 119 番を受けた消防職員に「間違いでした。」とお伝えください。

※映像通報システムとは

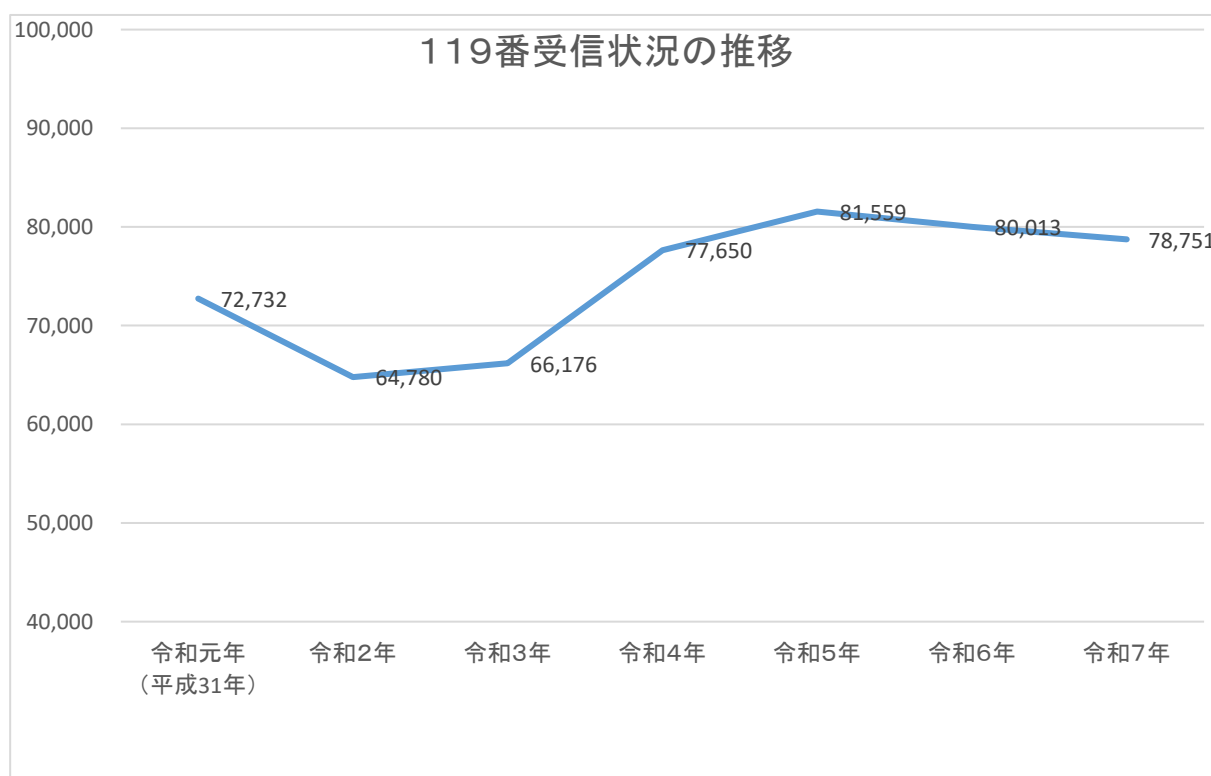
映像通報システムは 119 番通報者のスマートフォンを利用し、通報者と通信指令室との間で映像の送受信を可能とするシステムです。通報者は、映像送信により言葉では伝えられない現場の状況を明確に消防に伝えることができ、消防は、送られてきた映像を確認したり、動画ファイルを送信することにより的確な処置方法を通報者へ伝達することが可能となります。また、山間等で現場の特定が困難な場合、当システムを利用することで通報者の位置情報が取得でき迅速・的確な現場対応が可能となります。

1. 119番受信状況（年別）

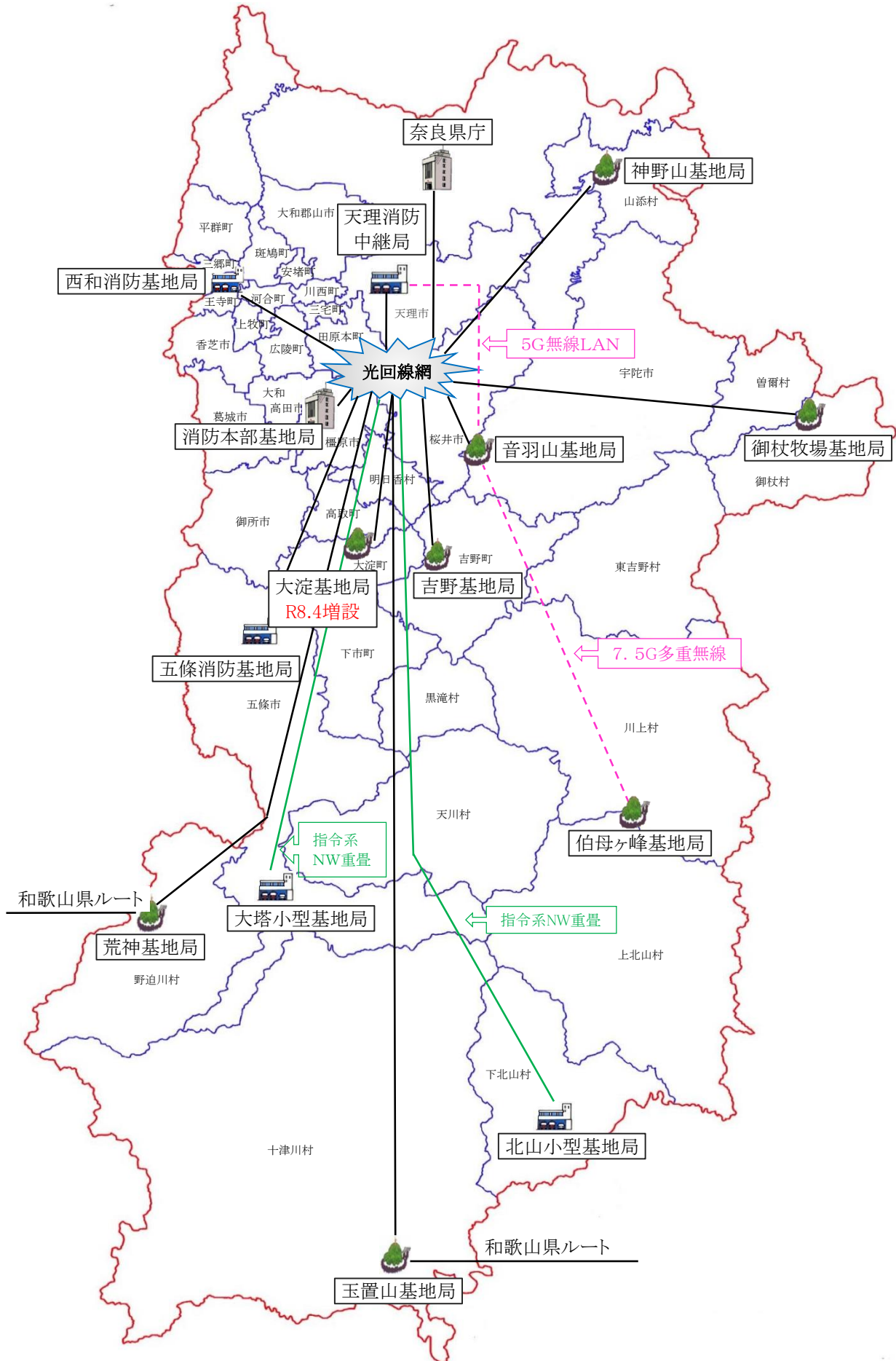
H31. 1. 1～R7. 12. 31

受信年別	計	固定電話	固定電話(IP)	携帯電話	その他 ※①
令和元年 (平成31年)	72,732	16,559	20,557	35,050	566
令和2年	64,780	13,624	18,133	32,413	610
令和3年	66,176	13,224	18,618	33,730	604
令和4年	77,650	13,446	21,390	42,042	772
令和5年	81,559	13,171	21,312	46,325	751
令和6年	80,013	12,572	21,125	45,586	730
令和7年	78,751	11,590	20,713	45,616	832

※① 他消防からの転送受信、ヘルプNET、衛星回線電話での受信



2. 消防救急デジタル無線ネットワーク概要





奈良県広域消防組合



消防本部

〒634-0816 奈良県橿原市慈明寺町149番地の3
TEL0744(26)0119(代) Fax0744(22)5219(代)

消防署

天理消防署	〒632-0072 天理市富堂町10番地3 TEL0743(62)3322 Fax0743(63)5166	吉野消防署	〒639-3443 吉野郡吉野町大字宮滝17番地の1 TEL0746(32)1011 Fax0746(32)0130
磯城消防署	〒636-0311 磯城郡田原本町大字八尾72番地 TEL0744(33)2461 Fax0744(33)4033	高田消防署	〒635-0095 大和高田市大字大中19番地の7 TEL0745(25)0119 Fax0745(22)4565
山添消防署	〒630-2344 山添郡山添村大字大西942番地の5 TEL0743(85)0304 Fax0743(85)1201	橿原消防署	〒634-0816 橿原市慈明寺町149番地の3 TEL0744(23)1155 Fax0744(21)6621
桜井消防署	〒633-0061 桜井市大字上之庄327番地 TEL0744(42)4119 Fax0744(43)9119	御所消防署	〒639-2272 御所市大字蛇穴250番地の1 TEL0745(62)0119 Fax0745(62)1205
五條消防署	〒637-0004 五條市今井4丁目3番23号 TEL0747(22)3310 Fax0747(26)2219	高市消防署	〒635-0154 高市郡高取町大字観覚寺614番地 TEL0744(52)4499 Fax0744(52)4449
大和郡山消防署	〒639-1136 大和郡山市本庄町300番地 TEL0743(59)1191 Fax0743(56)9901	大淀消防署	〒638-0811 吉野郡大淀町大字土田187番地 TEL0747(52)1199 Fax0747(52)6399
西和消防署	〒636-0002 北葛城郡王寺町王寺1丁目1番3号 TEL0745(73)1001 Fax0745(32)7380	下市消防署	〒638-0003 吉野郡下市町大字善城152番地 TEL0747(52)2299 Fax0747(52)7299
宇陀消防署	〒633-0253 宇陀市榛原萩原1230番地 TEL0745(82)3199 Fax0745(82)4984	香芝消防署	〒639-0244 香芝市本町1462番地 TEL0745(76)4119 Fax0745(77)0094
葛城消防署	〒639-2146 葛城市中戸475番地 TEL0745(69)7171 Fax0745(69)7174	広陵消防署	〒635-0824 北葛城郡広陵町大字足相374番地の1 TEL0745(55)4123 Fax0745(55)4124