

救急服の調達（単価契約）

仕様書

1 目的

この仕様書は、奈良県広域消防組合（以下「本組合」という。）が令和8年度に調達する救急服（上下衣）について必要な事項を定めるものとする。

2 納入場所

奈良県橿原市慈明寺町 149 番地の 3
奈良県広域消防組合消防本部他 14 消防署 4 分署
別紙 1 の納入場所のとおりとする。

3 納入期限

令和 9 年 3 月 19 日

4 発注予定数量

品 名	発注予定数量
救急服上衣	200 着 (うち、①予防技術資格者バッジ台付 30 着) (うち、②指導救命士肩ワッペン台付 30 着) (うち、①及び②両方 10 着)
救急服下衣	200 着

※本契約は単価を定めるものであり、発注予定数量を確約するものではない。

なお、サイズ一覧表にない寸法（特注サイズ）があっても同一単価とする。

5 発注予定時期

(1) 現職員分

本件契約後の発注とする。

(2) 令和 8 年度新規採用職員分及び令和 9 年度救急救命士養成課程入校者分

令和 8 年 11 月または 12 月頃に採寸予定しているため、採寸後の発注となる。

6 仕様

立体裁断縫製の製法を脇、肩及び内股等に採用することで、活動性に優れるとともに、端正な姿を備える仕様とする。

(1) 形状

ア 上衣

立体構造、フルジップアップ型、前身突合せファスナー、袖口ファスナー式、左右胸ポケット（ファスナー式胸切りポケット若しくはファスナー式胸貼り付けポケット）、ポケット玉縁配色、衿トリミング、階級章台、名札台、前身頃左右マイクフック付き、左袖ペン刺し、脇下ベンチレーション機能
なお、予防技術資格者バッチ台及び指導救命士肩ワッペン台または両方を指定した数量のみ縫着

イ 下衣

立体構造、左右脇ポケット、後身左右切りポケット、左右両退部ファスナー式切りポケット（玉縁配色）、左右各1カ所カラビナループ付き、ベルトループ5カ所

(2) 材料

使用する生地は下の表に示すものとする。

上衣 立体縫製であり、ストレッチ性を有すること					
メーカー	東レ	メーカー	東レ	メーカー	帝人フロンティア
品番	21593	品番	AZ3640	品番	T45035
色相	グレー色	色相	グレー色	色相	グレー色
下衣 立体縫製であり、難燃素材であること					
メーカー	ニッケ	メーカー	帝人	メーカー	帝人
品番	FBR502	品番	R70150	品番	R70450
色相	グレー色	色相	グレー色	色相	グレー色

ア ファスナーは以下の仕様とし、本組合指定品とする。（ズボン前ファスナーは除く）

(ア) YKK コイルファスナー

(イ) ロック機能付き

(ウ) 濃紺色

イ 縫糸：生地同系色の糸を使用すること。

(3) 縫製要項

ア 各部の縫い合わせは、優良で縫い代は十分であること。

イ 糸調子は良好で、縫い目曲り、縫い縮みが無いこと。

(4) 詳細

ア 上衣（別紙2 イメージ図〔上衣〕参照）

(ア) 衿

衿フルジップアップ仕様とし、表衿には濃紺色を配色する。また、地衿先には濃紺色（1.0cm～1.5cm）のトリミング配色を施すものとする。（配色は濃紺色であるが、明度及び彩度については未定であるため、契約後、本組合と協議

の上、決定する。なお、後述する配色についても同様に、契約後に決定するものとする。)

(イ) 前身頃

- a 前合わせは突合せファスナー開閉式とする。(ファスナーは本組合指定品とする)
- b ファスナーのムシが見えないように縫製すること。(比翼式は不可)
- c 開閉しやすいようにファスナー下はムシ見せとする。

(ウ) 左右胸ポケット

- a 左右胸ポケットはファスナー式胸切りポケット若しくはファスナー式胸貼り付けポケットとする。(ファスナーは本組合指定品とする)
- b ポケットの寸法は、横巾約 15 cm・深さは上端より約 17 cmとする。
- c ファスナーは閉じて「外側」に逢着する。
- d 両玉縁は濃紺配色生地を使用する。(配色生地は上衣生地と同素材でなくても可とする)

(エ) マイクフック

両胸に上衣生地を使用したマイクフックを縫着する。マイクフックの寸法は縦 2.5 cm・横 5.5 cm (有効幅が 3.5 cm であること) 程度とする。(縫着位置は契約後、本組合と協議の上、決定する)

(オ) 階級章台

右胸ポケット上部に階級章台マジックテープメスを付ける。(上衣生地同系色)

(カ) 予防技術資格者バッチ台

予防技術の資格を有する者の上衣には、階級章台より上部に表生地の同系色の予防技術資格者バッチ台マジックテープメス(縦 3.0 cm、横 8.0 cm)を付ける。取付位置については、階級章の位置を基準とし、中央とする。(別紙 2-1 イメージ図〔予防技術資格者バッチ台取付け位置〕参照)

(キ) 指導救命士ワッペン台

指導救命士の資格を有する者の上衣には、右上腕部に上衣生地と同系色の指導救命士ワッペン台マジックテープメスを付ける。(別紙 2-1 イメージ図〔指導救命士ワッペン台〕参照)

(ク) 名札台

左胸ポケット上部に名札台マジックテープメス(縦 4.5 cm、横 10.5 cm)を付ける。(上衣生地同系色)

(ケ) 背ヨーク (配色生地は上衣生地と同素材でなくても可とする)

- a ヨークの形状はストレートヨークで濃紺配色とし、ヨーク巾は約 19 cm~22 cm の範囲で、後述する背文字プリントがバランス良く配置できる巾とすること。(ヨーク巾は概ねであるため、契約後、本組合と協議の上、決定する)

- b 背文字プリント（別紙2-2 イメージ図〔背文字プリント〕参照）
背ヨークの指定位置に上下2段にて反射プリントを入れる。
（上段に BIZ UD ゴシック約 4.5cm～5.5 cm角で「奈良県広域消防」、下段には BIZ UD ゴシック約 2.5 cm角で「NARA WIDE AREA F.D.」の文字を白色でプリントする）（文字の大きさ、位置、バランス等の詳細については、契約後、本組合と協議の上、決定する）
 - (コ) ベンチレーション
通気性を良くし、脇下の蒸れを軽減するため、脇下部にベンチレーション機能を設ける。
 - (サ) 袖口
 - a 袖は後袖切り替え線上の袖口に突き合せのファスナー開きを設け、ファスナー開閉式とする。（ファスナーは本組合指定品とする）
 - b 袖口はカフスを取り付ける。袖開きには水掻きを取り付け、ファスナー止めとする。
 - c カフス内側濃紺配色とする。
 - (シ) ペン差し
左袖の袖付より約 8 cm下の位置に、巾 6 cm（3 cm・3 cm）、深さ約 14 cmの 2 本入れ用ペン差しを縫着する。
 - (ス) 袖付け、袖下合わせ、脇合わせ
インターロック縫い仕様とする。
 - (セ) 氏名片布・品質表示
左胸ポケットの裏側に氏名片布を取り付け、左胸ポケット又は右胸ポケットの裏側に品質表示を取り付ける。
 - (ソ) 衿吊り・サイズ表示
衿吊りは衿ぐり後中心に付け、サイズ表示は衿吊り横に付ける。
- イ 下衣（別紙2 イメージ図〔下衣〕参照）
- (ア) 前身頃
左右各 1 本外向きにタックを設ける。
 - (イ) ポケット
 - a 左右腰部に切りポケットを各 1 個付ける。（ポケット口にはステッチをかける）
 - b 後身左右に切りポケットを各 1 個つける。（左右の口幅約 15 cm、深さ約 18 cm）
 - c 左右大腿部外側に切りポケットファスナー式を各 1 個付ける。（巾は約 18 cm、深さは上端より約 22 cm）
 - (a) ファスナーは本組合指定品とし、方向は、閉じて「後側」とする。
 - (b) 玉縁は濃紺配色生地を使用する。（配色生地については、難燃、非難燃を問わないものとする。また、下衣生地と同素材でなくても可とする）

- (ウ) ベルトループ
 - a ベルトループは5カ所取り付け。
 - b ベルトループは約8cmとする。
 - c 通し巾は約6.0cm～6.5cmとする。(5.0cm巾のベルトが通ること)
- (エ) カラビナループ
 - a 左右のベルトループ下に表生地を使用したカラビナループを各1箇所縫着する。
 - b カラビナループの寸法は約4.0cm・横1.5cm程度(通し巾3.5cm程度)とする。
(縫着位置は契約後、本組合と協議の上、決定する)
- (オ) 腰帯
 - ラッセル入り滑り止め付きマーベルトを付ける。
- (カ) 尻合わせ
 - a カン縫い2重ミシン縫いとする。
 - b 裁ち目はオーバーロックが施してあること。
- (キ) 脇及び内股
 - a カン縫いとする。
 - b 裁ち目はオーバーロックが施してあること。
- (ク) 氏名片布
 - 左切りポケット裏側に氏名片布を取り付ける。
- (ケ) 品質表示・サイズ表示
 - 氏名片布の下部に品質表示・サイズ表示を挟み込む。

7 仕上がり等

- (1) この救急服は、救急活動に適するに十分な機能と強度を有し、織り傷、汚れ、その他外観を損なうような欠点がなく、十分に品質管理を行った材料で仕上がりが優良な製品であること。
- (2) 受注者は、生地見本及び品質証明書並びに出荷証明を提出すること。
- (3) サイズ一覧表を本組合に提出すること。
- (4) サイズ一覧にない寸法についても本組合と協議の上、決定すること。
- (5) 納品に際しては、プレス後上衣及び下衣に区別し、一枚ごとにビニール袋等に入れ、品名、サイズ、職員名を表示すること。

8 採寸

採寸方法については本組合と協議を行い決定すること。

- (1) 受注者により個別に着せ付け採寸を行う場合、採寸場所は納入場所と同じとする。
- (2) サイズ一覧表にて採寸を行う場合、採寸見本を各サイズ3組以上準備することとし、本組合が指定した日から45日間は貸し出せるものとする。(現職員の採寸時期につ

いては、契約後、本組合と協議すること)

- (3) 令和8年度採用職員分及び令和9年度救急救命士養成課程入校者分の採寸について、採寸見本を各サイズ1組以上貸し出すこと。(令和8年11月または12月頃に採寸実施予定)

9 業務の完了

納入後、本組合の検査に合格したことをもって業務の完了とする。

10 支払条件

業務完了後、本組合が適法な請求を受理した日から30日以内に受注者の指定する口座へ振り込むものとする。

また、請求金額の取扱は、消費税を含んだ総額に1円未満の端数が生じた場合は、これを切り捨てて請求すること。

11 その他

- (1) この仕様書の細部又は記載がない部分等については、本組合と協議の上、決定する。
- (2) 本仕様に係る協議事項(配色の明度及び彩度、上衣(マイクフック、背ヨーク、背文字プリント)、下衣(カラビナループ))について、本組合と調整した上でサンプル品を製作し、了承を得た上で本製作にかかること。サンプル品製作に係る費用は受注者負担とする。
- (3) 納入する物品は新品とし、本仕様書に記載がなくとも、調達物品の納入に必要な費用は受注者負担とする。
- (4) 受注者はこの業務の履行に際し、知り得た情報を第三者にもらし、又は利用してはならない。

納入場所	請求書送付先
〒634-0816 奈良県橿原市慈明寺町149-3 奈良県広域消防組合組合事務局(コンプライアンス推進室含)、会計課、総務部(野迫川分署含む)、人事部【本部庁舎3階】0744-26-0119(代表)	消防本部 施設管理課
〒634-0816 奈良県橿原市慈明寺町149-3 奈良県広域消防組合消防本部 警防部通信指令課【本部庁舎4階】0744-26-0119(代表)	
〒634-0816 奈良県橿原市慈明寺町149-3 奈良県広域消防組合消防本部 警防部警防課、救急課【北館2階】0744-26-0119(代表)	
〒639-0244 奈良県香芝市本町1462 奈良県広域消防組合香芝消防署内 予防部【香芝消防署庁舎3階】0745-76-4119	
〒632-0072 奈良県天理市富堂町10-3 奈良県広域消防組合天理消防署 0743-62-3322	
〒636-0311 奈良県磯城郡田原本町大字宮古433番1 奈良県広域消防組合 天理消防署磯城分署 0744-33-2461	
〒630-2344 奈良県山辺郡山添村大西942-5 奈良県広域消防組合 天理消防署山添分署 0743-85-0304	
〒633-0061 奈良県桜井市大字上之庄327 奈良県広域消防組合桜井消防署 0744-42-4119	
〒637-0004 奈良県五條市今井4-3-23 奈良県広域消防組合五條消防署 0747-22-3310	
〒639-1136 奈良県大和郡山市本庄町300 奈良県広域消防組合大和郡山消防署 0743-59-1191	
〒636-0002 奈良県北葛城郡王寺町王寺1-1-3 奈良県広域消防組合西和消防署 0745-73-1001	
〒633-0253 奈良県宇陀市榛原萩原1230 奈良県広域消防組合宇陀消防署 0745-82-3199	
〒639-2146 奈良県葛城中戸475 奈良県広域消防組合葛城消防署 0745-69-7171	
〒635-0095 奈良県大和高田市大中19-7 奈良県広域消防組合高田消防署 0745-25-0119	
〒634-0816 奈良県橿原市慈明寺町149-3 奈良県広域消防組合橿原消防署 0744-23-1155	
〒639-2272 奈良県御所市蛇穴250-1 奈良県広域消防組合御所消防署 0745-62-0119	
〒635-0154 奈良県高市郡高取町観音寺614 奈良県広域消防組合高市消防署 0744-52-4499	
〒638-0811 奈良県吉野郡大淀町土田187 奈良県広域消防組合大淀消防署 0747-52-1199	
〒639-3443 奈良県吉野郡吉野町宮滝17-1 奈良県広域消防組合 大淀消防署吉野分署 0746-32-1011	
〒638-0003 奈良県吉野郡下市町善城152 奈良県広域消防組合 大淀消防署下市分署(天川分署、黒滝分署含む) 0747-52-2299	
〒639-0244 奈良県香芝市本町1462 奈良県広域消防組合香芝消防署 0745-76-4119	
〒635-0824 奈良県北葛城郡広陵町疋相374-1 奈良県広域消防組合広陵消防署 0745-55-4123	

イメージ図

※参考図であるため、立体縫製については各メーカー仕様によるものとする。

〔上衣〕



前



後

〔下衣〕



横



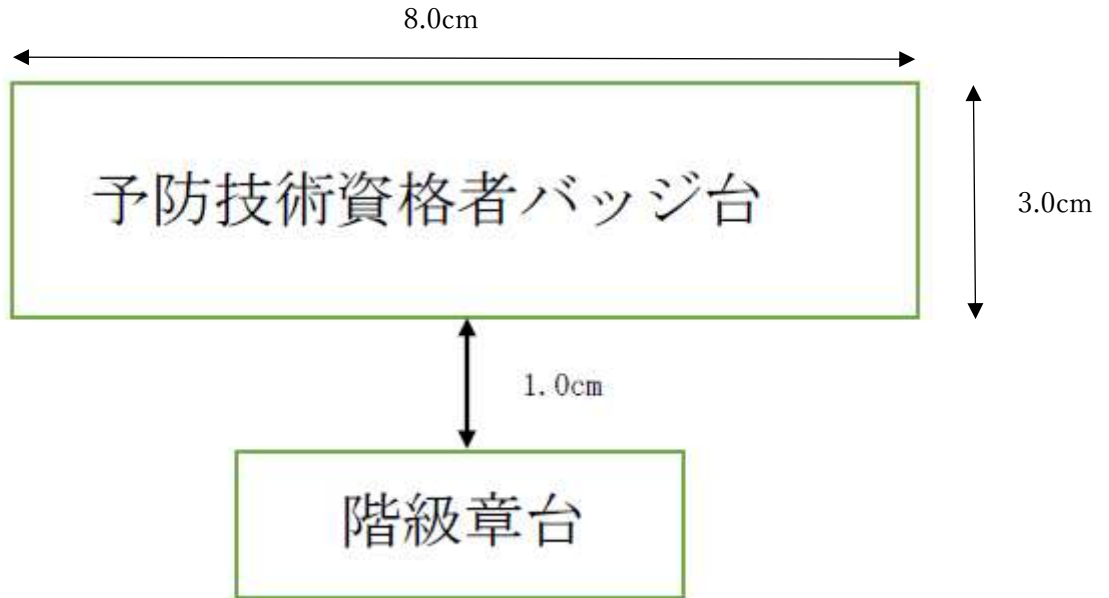
前



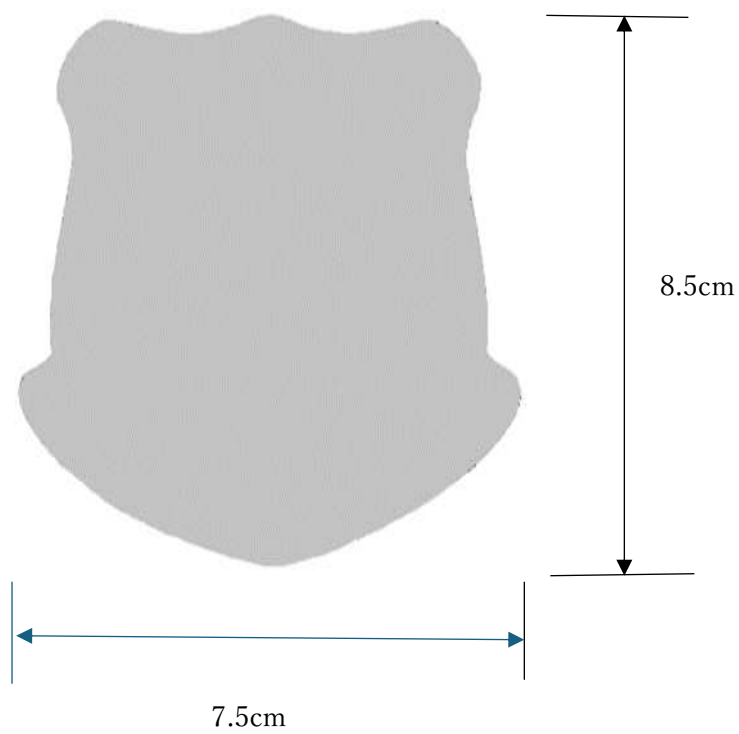
後

イメージ図

〔予防技術資格者バッヂ台取付け位置〕



〔指導救命士ワッペン台〕



イメージ図

〔背文字プリント〕

奈良県広域消防
NARA WIDE AREA F.D.